



Projet Alimentaire territorial : « La Place des femmes dans l’agriculture »

Dans le cadre de son Projet Alimentaire Territorial (P.A.T), Saint-Flour Communauté porte une réflexion visant à favoriser le lien entre agricultrices, lycéennes et professionnels de différents milieux (actrices, sociologue...) autour d’une thématique commune : la place des femmes dans l’agriculture.

En 2018, Saint-Flour Communauté a candidaté à l’appel à projet du « **Programme alimentaire national** », porté par le ministère de l’Agriculture. Ce programme issu de la politique publique de l’alimentation en France a pour finalité « d’assurer à la population l’accès à une alimentation sûre, saine, diversifiée, de bonne qualité et en quantité suffisante, produite dans des conditions économiquement et socialement acceptables par tous, favorisant l’emploi, la protection de l’environnement et des paysages et contribuant à l’atténuation et à l’adaptation aux effets du changement climatique. »

Lauréate de cet appel à projet en 2019, l’intercommunalité porte un Projet Alimentaire Territorial. Après la réalisation d’un diagnostic, le « P.A.T » va entrer en phase de concertation élargie. Dans le même temps, plusieurs **projets sont portés à titre d’expérimentation ou de réflexion** (précarité alimentaire, place des femmes dans l’agriculture, projets concernant la restauration collective...), durant une année, avant la définition d’un **programme d’actions pluriannuel qui sera lancé en 2023**.

À travers la création de nouveaux liens, il s'agira de participer, entre autres, à l'installation d'agriculteurs/trices, au développement de circuits courts, à la valorisation de nos produits du terroir et de faciliter l'accessibilité à toutes et tous aux produits locaux de qualité.

Le Projet Alimentaire Territorial de Saint-Flour Communauté interpelle ainsi de **nombreuses thématiques**, dans une optique de développement d'une **alimentation « durable »**. Il s'agit donc d'une démarche globale qui implique la prise en compte des **trois dimensions du développement durable, économique, sociale et environnementale**.

Dans ce cadre, Saint-Flour Communauté a souhaité dédier l'une des expérimentations à la **place des femmes dans l'agriculture**. L'objectif de ce projet est d'initier un échange et une réflexion autour de ce thème et d'impulser une dynamique partenariale.

Lorsque l'on sait qu'un quart des chefs d'exploitation sont des femmes, d'un point de vue économique, la question de l'installation et de la reprise des exploitations agricoles, y compris par des femmes, est un enjeu majeur pour le territoire. D'un point de vue social, le projet vise valoriser le travail des agricultrices et leur place au sein des exploitations agricoles, tout en favorisant les liens culturels et sociaux.

Coordonné par Saint-Flour Communauté, le projet associe ainsi plusieurs acteurs : un groupe d'agricultrices accompagnées par la Mutualité Sociale Agricole (MSA) et la Chambre d'agriculture, des lycéennes, la Compagnie d'artistes Aziadé, une sociologue de l'école d'ingénieurs de Purpan spécialisée dans les sciences du vivant, un vidéaste.



De gauche à droite : Sophie Bénézit, Vice-Présidente de Saint-Flour Communauté à la Culture, au Patrimoine et

à l'Alimentation - Maguy Jourdan, Directrice du Lycée agricole Louis Mallet - Valérie Lhours, assistante sociale à la MSA et Florence Raynal, élue à la Chambre d'agriculture du Cantal et membre du Groupe féminin GPA de Pierrefort - GVA Caldaguès Aubrac.

Trois temps forts sont prévus dans le cadre de ce projet :

- **Une rencontre agricultrices / lycéennes le 5 avril au matin**, en présence de la sociologue Chloé Le Brun et d'un vidéaste,
- **Une conférence sur « La Place des femmes dans l'agriculture », le 5 avril à 20h30** à la Maison des services communautaire de Neuvéglise-Sur-Truyère,
- **Le spectacle interactif « Les Crieuses Publiques » le 23 avril à 20h30** à Pierrefort, pour lequel la Compagnie Aziadé associe le groupe d'agricultrices à la démarche.



• « Histoire de femmes » : un groupe d'agricultrices de Chaudes-Aigues et de Pierrefort parties prenantes de la démarche

Dans le cadre de ce projet, Saint-Flour Communauté s'est rapprochée du **Groupe féminin GPA de Pierrefort - GVA Caldaguès Aubrac**. Ce dernier, accompagné par la **Chambre d'Agriculture du Cantal**, travaille en lien étroit avec la **MSA Auvergne**, qui a lancé depuis 2019 une action collective à destination des femmes du milieu agricole, pour créer du lien social entre pairs et favoriser l'écoute.

À l'automne 2021, **la MSA et le Groupe féminin GPA de Pierrefort - GVA Caldaguès Aubrac**, ont ainsi lancé le groupe d'ateliers « **Histoire de femmes** ».

L'objectif : permettre aux femmes exerçant le métier d'agricultrice de prendre du temps pour elles et d'accéder à un espace d'expression.

Un atelier par mois est ainsi organisé par la MSA. Les agricultrices du groupe d'ateliers « Histoire de femmes » soulignent les bénéfices que leur apporte le groupe, en termes de développement personnel et de liens sociaux.

Saint-Flour Communauté a ainsi proposé au groupe d'ateliers « Histoire de femmes » d'être parties prenantes d'une **démarche culturelle et intergénérationnelle**, autour de la place des femmes dans l'agriculture, dans le cadre du Projet Alimentaire Territorial et de la Saison culturelle de l'intercommunalité.

• Une émulation d'idées entre les générations, le 5 avril

au matin au Lycée agricole Louis Mallet

Une première rencontre a lieu le 5 avril au matin entre les lycéennes de l'EPL Louis Mallet de Saint-Flour et le groupe d'agricultrices, accompagnées par la sociologue Chloé Le Brun, dont l'objectif était de :

- **Faciliter l'échange intergénérationnel et sensibiliser les plus jeunes au métier d'agricultrice.** L'accompagnement de Chloé Le Brun dans cette démarche permettra de porter une réflexion scientifique sur la place des femmes dans l'agriculture, afin de relier des ressentis et des expériences quotidiennes à des données chiffrées et étudiées.
- **Donner à voir l'expérience des agricultrices à travers le regard d'une lycéenne:** une étudiante en BTS, qui a pour projet de s'installer en tant qu'agricultrice, mènera ce même jour des interviews radio auprès des agricultrices. **Les interviews seront retransmises en podcast sur la chaine « Radio Volzac »**, à retrouver sur les comptes Facebook et instagram du lycée agricole.
- **Compiler ces moments d'échanges en vidéo:** un vidéaste réalisera des captations vidéo sur les temps d'échanges intergénérationnels et à l'occasion des différentes étapes du projet. Son objectif sera de capter les liens et les relations qui se créent entre femmes, favorisant ainsi la solidarité, le soutien, la mise en valeur, la confiance en soi, etc.



• Une conférence « Agricultrice, votre quotidien », le 5 avril à 20h30 à la Médiathèque communautaire de Neuvéglise-Sur-Truyère

Deuxième temps fort de ce projet, une conférence grand public organisée le mardi 5 avril à 20h30 à la Médiathèque communautaire de Neuvéglise-Sur-Truyère. Intitulée « Agricultrice, votre quotidien », elle a permis de favoriser l'échange autour de la place des femmes dans l'agriculture.

La sociologue Chloé Le Brun a apporté un éclairage chiffré et documenté sur le métier d'agricultrice.

Les spectateurs-trices présent(e)s ont également pu s'exprimer, à l'occasion d'un temps d'échanges !



Le spectacle interactif et musical des « Crieuses publiques » le 23 avril à 20h30 à la Salle Roger Besse

de Pierrefort

Au son de l'accordéon diatonique, « Les Crieuses publiques » enchainent alternativement rock, tango et rap déchainé, tout en donnant la parole au public par leur intermédiaire, en leur proposant de noter leurs messages à crier ! Elles proposent ainsi de « revenir à la voix humaine sur la voie publique ».

Ce spectacle musical et participatif, qui rencontre beaucoup de succès depuis près de 5 ans, est préparé en amont avec les agricultrices impliquées dans cette représentation collaborative.

Un premier temps d'échange entre le groupe d'agricultrices et Capucine, artiste de la Compagnie Aziadé, accompagnées par Valérie LHOURES, assistante sociale de la MSA, et les services PAT et culturel de Saint-Flour Communauté, a eu lieu le 3 mars dernier à la Maison des services communautaire de Neuvéglise-sur-Truyère.

Une partie de ce spectacle est « *personnalisable* », comme l'a expliqué Capucine aux agricultrices : « *La veille du spectacle, nous prendrons un temps ensemble de détente et convivial pour créer un Quizz sur les clichés auxquels vous faites face au quotidien* ».

En faisant éclater au grand jour ces clichés, toujours avec humour et par des « *grandes gueules* » jamais blessantes, à l'apparence sans filtre, les Crieuses Publiques les bousculent et les renversent peu à peu. Comme sourit Capucine, « *les gens apprécieront d'entendre tout ça !* »

Spectacle dans le cadre du Projet Alimentaire Territorial, de la Saison Culturelle de Saint-Flour Communauté et de la CTEAC, Convention Territoriale d'Education aux Arts et à la Culture

TARIFS : 10 € ; 12 à 18 ans : 7 € - moins de 12 ans : gratuit

Renseignements et réservations : 04.71.60.75.00

En deuxième partie de spectacle, retrouvez Victoria Delarozière et le Grand orchestre Jo Zeugma, rassemblant les plus grandes peintures de la salsa, du jazz, du bal populaire et de la musique classique.

LES CRIEUSES PUBLIQUES



LES CRIEUSES PUBLIQUES

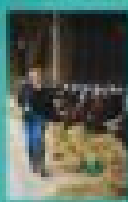


Photo: M. Le Gall / Agence Culture Bretonne



SPECTACLE INTERACTIF
LA PLACE DES FEMMES DANS L'AGRICULTURE

SAMEDI 23 AVRIL 2022

Salle Roger Bonis PIERREPORC à 20h30

Billet : 10€ / 7€ / 5€ / 3€ / 1€ / 0€ (enfant)
Réservations et renseignements : 04.71.83.75.00

Dans le cadre du projet Alimenter le Bretonnais,
de la Semaine culturelle de Saint-Pierre Communal
et de la Commission Départementale d'Éducation aux Arts et à la Culture.

