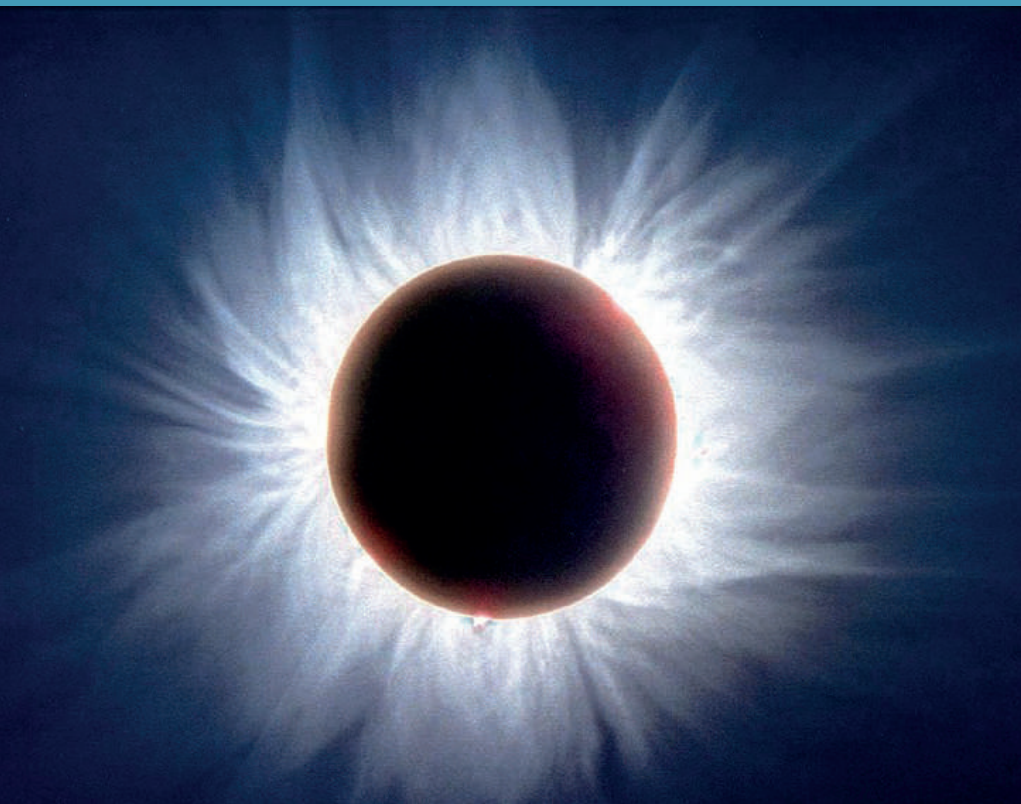


RENDEZ-VOUS PATRIMOINE SAINT-FLOUR COMMUNAUTÉ



JUILLET-AOÛT 2022



VILLES
& PAYS
D'ART &
D'HISTOIRE
DIRE

LES RENDEZ-VOUS DU PAYS D'ANT ET D'HISTOIRE

UN VILLAGE A L'HONNEUR mon vialatge en patoès

Une visite en version originale, sous la conduite de Cristian Omelhièr, murailleur et linguiste.

DIMANCHE 3 JUILLET À 15H
LE VILLAGE DE BREZONS
LO VIALATGE DE BRESOMS

Etagé autour des ruines de l'ancien château, ce village vous séduira par ses richesses patrimoniales insoupçonnées : ses paysages, son église, son presbytère, ses maisons couvertes en lauze ou en ardoise, ses croix.

Rendez-vous devant la mairie, à Brezons.
Renseignements au 04 71 60 22 50.
Gratuit.

FLÂNERIES VEGETALES

SAMEDI 23 JUILLET À 15H
DEVANT L'ÉGLISE DE LAVASTRIE.
SAMEDI 20 AOÛT À 15H
DEVANT L'ÉGLISE DE SAINT-URCIZE.

Accompagné de Laurent Occelli, animateur culturel en botanique, nous vous invitons à une balade découverte autour des plantes qui poussent dans nos villages : identification, usages traditionnels et petites histoires seront au rendez-vous.

Prévoir des chaussures adaptées.
Renseignements au 04 71 60 22 50.
Gratuit.



PLEIN FEU SUR LE PATRIMOINE

MARDI 19 JUILLET ET JEUDI 18 AOÛT À 20H30
IL ÉTAIT UNE HISTOIRE...

Le temps d'une soirée, venez écouter les contes et légendes d'Auvergne, auprès du *cantou*, en compagnie de Laurent Occelli, conteur, au temps jadis quand les loups et le diable rôdaient dans nos contrées, où les fées dansaient dans les clairières.

Ferme de Pierre-Allègre, Loubaresse
(commune de Val d'Arcomie).

Renseignements et réservation obligatoire
au 09 64 40 10 72 (places limitées).
Gratuit.

JEUDI 21 JUILLET À 10H
ENTRE TERRE ET EAU : LA NARSE DE PIERREFITTE
EN FAMILLE

Faune et flore exceptionnelles, creuset de la biodiversité, la narse de Pierrefitte - cette zone humide qui s'est formée à la suite des épisodes volcaniques des Volcans d'Auvergne - s'offre à l'observation guidée par Anthony Caprio, chargé de mission Natura 2000. Muni d'une longue-vue et d'une paire de jumelles, vous découvrirez la zone humide et ses habitants sous un autre jour.

Pierrefitte (commune de Talizat).

En partenariat avec le service Environnement de Saint-Flour Communauté.
Prévoir des vêtements et chaussures adaptés à la météo / Prévoir une paire de jumelles si possible.
Renseignements à environnement@saintflourco.fr
ou au 06 37 46 73 89.
Gratuit.



LUNDI 25 JUILLET
ET LUNDI 8 AOÛT À 20H30
SUR LES TRACES DU FEU...
EN FAMILLE

En compagnie de Laurent Occelli, laissez-vous conter, le temps d'une balade, les légendes fabuleuses et les mythes fantastiques des sorcières, dragons, feux-follets, diables, fades... Une soirée magique et flamboyante dans la ville des eaux les plus chaudes d'Europe où certainement le Tartaret, ce géant hantant les entrailles de la terre et survivant dans le feu, a vécu !

Rendez-vous au parc thermal du Moulin Juéry, Chaudes-Aigues.
En partenariat avec la commune de Chaudes-Aigues, le musée de la Géothermie et le Clac Art contemporain.
Le musée de la géothermie et la chapelle des Pénitents avec l'exposition du Clac Art contemporain seront exceptionnellement ouverts.
Renseignements au 04 71 23 52 75.
Gratuit.



SAMEDI 6 AOÛT À PARTIR DE 21H
LA NUIT DES ÉTOILES

Lorsque la voûte étoilée est débarrassée de sa couche nuageuse, vierge de toute pollution lumineuse et sans Lune, les étoiles brillent de 1000 feux. Certaines, vues de depuis la Terre, apparaissent, en effet, très brillantes. D'autres, au contraire, semblent à peine visibles à l'œil nu. A l'aide d'instruments, Philippe Morvan, directeur de l'OACC (l'Observatoire d'Astrophysique Cézallier-Cantal), vous convie à contempler ce spectacle.

Au terrain de foot de Coltines.

En partenariat avec l'Association Française d'Astronomie (AFA).
Prévoir des vêtements chauds.
Renseignements au 04 71 60 22 50.
Gratuit.

LES INCONTOURNABLES

**DU 5 JUILLET AU 23 AOÛT,
TOUS LES MARDIS À 15H
LA DICTÉE À LA PLUME**

Venez vous asseoir au pupitre, tremper la plume sergent-major dans l'encre violette, et écrire la dictée. L'école de Clémence-Fontille vous emmène ainsi dans l'univers d'un écolier de campagne des années 1930.

**Ecole de Clémence-Fontille, Ecomusée de Margeride,
Signalauze.**

**Renseignements et réservation obligatoire
au 09 64 40 10 72 (places limitées).
Tarif : 4 € par adulte / 3 € par enfant / Gratuit - de 12 ans.**

**EN JUILLET ET EN AOÛT,
TOUS LES MARDIS À 18H ET JEUDIS À 10H
L'HISTOIRE D'UN VIADUC**

Rendez-vous au Viaduc de Garabit pour revivre en famille ou entre amis la grande histoire de ce gigantesque pont de fer et de lumière construit par Gustave Eiffel.

Au pied du viaduc (CD 909), côté parking bus.

**Renseignements au 09 64 40 10 72.
Gratuit.**

**DU 6 JUILLET AU 24 AOÛT,
TOUS LES MERCREDIS À 11H
LE PAIN À LA FERME**

Une invitation à fabriquer le pain d'antan, à base de farine de seigle.
De 11h30 à midi : fabrication - de 14h à 16h : façonnage et cuisson.

**Ferme de Pierre-Allègre, Ecomusée de Margeride,
Loubaresse (commune de Val d'Arcomie).**

**Renseignements au 09 64 40 10 72 (places limitées).
Pique-nique tiré du sac.
Tarif : 4 € par adulte / 3 € par enfant / Gratuit - 12 ans.**

**EN JUILLET ET EN AOÛT, TOUS LES JEUDIS À 15H
CUEILLIR ET CUISINER LES PLANTES**

Visite commentée du jardin de Saint-Martin, à la découverte des plantes médicinales et comestibles, qu'elles soient sauvages ou cultivées. Recettes et anecdotes...

**Jardin de Saint-Martin, Ecomusée de Margeride,
Ruynes-en-Margeride.**

**Renseignements au 09 64 40 10 72.
Tarif : 4 € par adulte / 3 € par enfant /
Gratuit - de 12 ans.**

C'EST TOUT NATUREL

**VENDREDI 1^{ER} JUILLET À PARTIR DE 18H
PAUSE MUSICALE AU JARDIN**

Venez fêter l'ouverture du jardin de Saint-Martin en présence de l'orchestre junior et la Lyre Sanfloraine du Conservatoire de Saint-Flour Communauté pour un programme de musique de film, de variété et festive.

**Jardin de Saint-Martin, Ecomusée de Margeride,
Ruynes-en-Margeride.**

**Entrée libre.
Renseignement 09 64 40 10 72.**

**DIMANCHE 10 JUILLET À 15H
LE JARDIN COLORÉ
EN FAMILLE**

Envie de vous initier à la teinture végétale, de colorer de la laine à partir de plantes, n'hésitez pas alors à participer à l'atelier proposé par Michèle Dallon. Elle vous apprendra à mordancer des échevettes de laine, à préparer des bains de teinture à partir de plantes de saison avec le genêt des teinturiers, la gaude, la garance, les feuilles de noyer... à réaliser un joli nuancier de couleurs, à imprimer des feuilles sur un tissu de coton. Un après-midi riche en découverte !

**Jardin de Saint-Martin, Ecomusée de Margeride,
Ruynes-en-Margeride.**

**Entrée : 4 € par adulte / 3 € par enfant. Gratuit - 12 ans.
Renseignements et réservation obligatoire
au 09 64 40 10 72 (places limitées).**



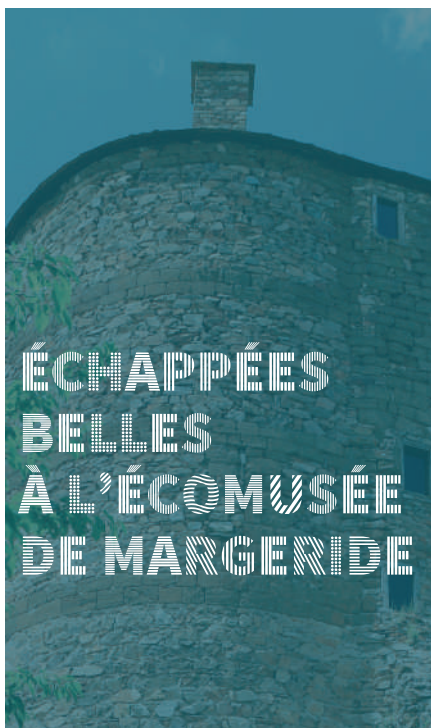
**DIMANCHE 24 JUILLET À 15H
PLANTES MAGIQUES !
EN FAMILLE**

Venez vivre en famille un après-midi magique ! Au programme : balade contée à la découverte des plantes magiques et toxiques du jardin de Saint-Martin. En compagnie de nos animateurs, apprenez à les identifier et découvrez à quelles fins maléfiques ou bénéfiques elles ont été utilisées de l'Antiquité à nos jours.

Un petit atelier confection de potion magique sera proposé aux plus jeunes !

**Jardin de Saint-Martin, Ecomusée de
Margeride, Ruynes-en-Margeride.**

**Entrée : 4 € par adultes / 3 €
par enfant.
Renseignements et inscriptions à
l'atelier au 09 64 40 10 72.**



C'EST TOUT NATUREL

DIMANCHE 31 JUILLET À 15H

LA PLANTE DU MOIS : LA REINE DES PRÈS

Sous la conduite du botaniste de l'Ecomusée, partez à la découverte de la Spirée ulmaire. Plus connue sous le nom de «Reine des prés», elle abonde en été dans les prairies humides qu'elle égaye de ses panaches de fleurs blanches et parfumées.

Une présentation de cette plante, à travers son écologie, ses caractéristiques, ses vertus médicinales et ses utilisations culinaires vous sera proposée.

Petites histoires et anecdotes seront au rendez-vous.

Jardin de Saint-Martin, Ecomusée de Margeride, Ruynes-en-Margeride.

Entrée : 4 € par adulte / 3 € par enfant.

Gratuit - de 12 ans.

Renseignements au 09 64 40 10 72.

LUNDI 1^{ER} AOÛT À 15H

LA CONSERVATION DES ALIMENTS AU FIL DU TEMPS

Partez à la découverte des techniques de conservation au fil du temps et des saisons. Du sel conservé dans le *cantou* de la ferme de Pierre-Allègre en passant par l'utilisation des bocaux puis l'avènement du réfrigérateur et du papier cellophane. C'est tout une histoire qui révèle l'évolution des pratiques domestiques.

Découverte suivie d'un atelier confection de Bee-wrap afin d'allier bonne conservation des aliments et respect de l'environnement.

Ferme de Pierre-Allègre, Ecomusée de Margeride, Loubaresse (commune de Val d'Arcomie).

Entrée : 4 € par adulte / 3 € par enfants.

Gratuit - de 12 ans.

Renseignements et réservation obligatoire au 09 64 40 10 72 (places limitées).



LUNDI 8 AOÛT À 15H

LES ATELIERS DU JARDINIER

« COMMENT ACCUEILLIR LES INSECTES DANS SON JARDIN ? »

EN FAMILLE

Venez découvrir en famille les insectes du jardin de Saint-Martin aux côtés de Yves Rouzaire, notre jardinier. Véritables alliés du jardinier, ces "auxiliaires" aident à réguler les populations de ravageurs et polliniseront nos fleurs et légumes. Et tout ça, gratuitement et écologiquement ! Yves vous transmettra ses conseils pour accueillir de la meilleure façon possible ces petites bêtes dans vos jardins ! Et pour mieux appréhender toute cette diversité sous nos pieds, les plus jeunes pourront participer à un jeu sur les traces des petites bêtes.

Jardin de Saint-Martin, Ecomusée de Margeride, Ruynes-en-Margeride.

Entrée : 4 € par adulte / 3 € par enfant.

Gratuit - 12 ans. Renseignements au 09 64 40 10 72.

DIMANCHE 14 AOÛT À 15H

LA PLANTE DU MOIS : LA GRANDE BALSAMITE

Sous la conduite du botaniste de l'Ecomusée, partez à la découverte de la Grande balsamite. Très présente dans les jardins médiévaux, elle n'est plus guère cultivée, sauf par les connaisseurs. Ses feuilles ont pourtant une odeur agréable et rafraîchissante.

Petites histoires et anecdotes seront au rendez-vous.

Jardin de Saint-Martin, Ecomusée de Margeride, Ruynes-en-Margeride.

Entrée : 4 € par adulte / 3 € par enfant.

Gratuit - 12 ans. Renseignements au 09 64 40 10 72.

LUNDI 22 AOÛT À 15H

ATELIER FABRICATION DE TISANES MAISON

Envie de créer votre propre infusion ? Venez vous initier à la fabrication de tisanes à partir de plantes du quotidien. Laurent Occelli, animateur culturel en botanique et Yves Rouzaire, notre jardinier vous transmettront leurs conseils : règles de cueillette, techniques de séchage et de conservation, propriétés des plantes médicinales et aromatiques et équilibre à respecter pour créer des boissons aromatiques à la fois délicieuses et bienfaitantes. Atelier suivi d'une dégustation.

Jardin de Saint-Martin, Ecomusée de Margeride, Ruynes-en-Margeride.

Entrée : 4 € par adulte / 3 € par enfant.

Gratuit - 12 ans.

Renseignements au 09 64 40 10 72.



BALADES CONTÉES

OUVREZ VOS OREILLES !

DE MOT EN MOT ET DE CONTE EN CONTE, NOUS VOUS EMMENONS SUR LES CHEMINS DES PAYS DE SAINT-FOUR.

EN JUILLET, MERCREDIS 13 ET 27 À 20H30

EN AOÛT, MERCREDIS 10 ET 24 À 20H30

LAISSEZ-VOUS CONTER LE SITE D'ALLEUZE

Au son de la voix d'une conteuse, parcourez l'exceptionnel site d'Alleuze. Glissez-vous dans l'intimité des gorges de la Truyère et plongez-vous dans l'histoire tourmentée et les fabuleuses légendes des ruines féodales du château d'Alleuze.

Attention, le parcours présente un dénivelé assez important sur un chemin rocaillieux ; cette balade est déconseillée aux personnes ayant des difficultés à marcher.

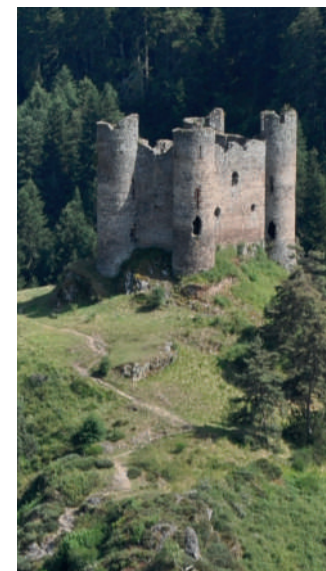
Renseignements et réservation conseillée au 04 71 60 22 50.

Visite assurée à partir de 3 personnes payantes (sous réserve de conditions météo favorables). Tarif : 6 €, tarif réduit (enfant - 12 ans, étudiant, chômeur) 3 €.

Gratuit pour les - de 6 ans.

Prévoir des chaussures de marche, des vêtements chauds et une lampe de poche.

Balades assurées sous réserve des conditions météorologiques.



BALADES CONTÉES

EN JUILLET, MERCREDI 20 À 20H30
EN AOÛT, MERCREDIS 3 ET 17 À 20H30
VISITE CONTÉE DE SAINT-FOUR

Une visite des quartiers anciens de la ville haute de Saint-Flour, d'Histoire en histoires... Au détour des ruelles, de l'ombre de la cathédrale, à l'abri d'une porte cochère, les anecdotes, plus ou moins vraies, et les légendes, plus ou moins rêvées, se mêlent pour donner des couleurs à la ville noire.

On y rencontrera des seigneurs aux noms terrifiants, un saint prodigieux, des bigotes endimanchées, un volcan capricieux, un curé inventif, quelques miracles et peut-être même une bête qui terrifia tout le pays...

Au départ de l'Office de tourisme, place d'Armes.

Renseignements et réservation conseillée
au 04 71 60 22 50.

Visite assurée à partir de 3 personnes payantes
(sous réserve de conditions météo favorables).

Tarif : 6 €, tarif réduit (enfant - 12 ans, étudiant, chômeur) 3 €. Gratuit pour les - de 6 ans.

EN JUILLET, MARDI 26 À 20H
EN AOÛT, MARDI 9 À 20H
SUR LES TRACES DE LA BÊTE DU GÉVAUDAN
EN FAMILLE

Suivez nos conteurs et revivez la légendaire histoire de la Bête du Gévaudan en déambulant dans un décor plus vrai que nature !

Jardin de Saint-Martin, Ecomusée de Margeride,
Ruynes-en-Margeride.

Entrée : 4 € par adultes / 3 € par enfant.
Renseignements au 09 64 40 10 72.



MARDI 29 JUILLET À 20H
SUR LES TRACES DE LA BÊTE DU GÉVAUDAN
EN FAMILLE

Suivez nos conteurs et revivez la légendaire histoire de la Bête du Gévaudan en déambulant dans un décor plus vrai que nature !

RDV sur le parking, face à la Mairie de Deux-Verges.
Animation proposée par le service Environnement
de Saint-Flour Communauté en partenariat avec
l'Ecomusée de Margeride.

Prévoir des chaussures adaptées.
Renseignements au 06 74 30 21 22.
Participation libre.



LES VISITES ESTIVALES



SAINT-FOUR,
DE FOND EN COMBLE

EN JUILLET, LES LUNDIS 11, 18 ET 25 À 16H
EN AOÛT, LES LUNDIS 1^{ER}, 8 ET 15 À 16H

SAFARI URBAIN : LE BESTIAIRE DE LA
CATHÉDRALE !
EN FAMILLE

Au Moyen Âge, les animaux réels ou légendaires sont partout : sculptés dans la pierre ou le bois, tissés sur les tapisseries, décrits et peints dans les manuscrits ou dans les marges enluminées, représentés sur des tableaux ou des vitraux... Ces animaux, tour à tour familiers, exotiques ou complètement fantastiques, peuplent la cathédrale de Saint-Flour. Venez les repérer et découvrir leur symbolique fascinante ! Les plus jeunes repartiront avec un coloriage sur la vie quotidienne au Moyen Âge et les vitraux de la cathédrale.

Au départ de l'Office de tourisme, place d'Armes.
Renseignements et réservation conseillée
au 04 71 60 22 50.
Visite assurée à partir de 2 personnes payantes.
Tarif : 5 €, tarif réduit (enfant - 12 ans, étudiant, chômeur) 3 €. Gratuit pour les - de 6 ans.

LES VISITES ESTIVALES

**EN JUILLET,
LES MARDIS 12, 19 ET 26 À 10H
EN AOÛT,
LES MARDIS 2, 9, 16, 23 ET 30 À 10H
PRIÈRE DE TOUCHER !
LA VILLE ET SES MATÉRIAUX**

Découvrez les richesses du sous-sol de Saint-Flour et de son territoire grâce à l'exposition tactile « Territoire et architecture » de la Maison de l'habitat et du patrimoine, puis décryptez comment le basalte, la lave de Bouzentès ou encore l'argile ont façonné l'architecture de cette cité millénaire, à la fois place forte militaire imprenable et ancienne capitale religieuse de la Haute Auvergne. Votre guide vous dévoilera les « clés » pour comprendre sa riche histoire : ruelles au caractère médiéval, remparts et portes fortifiées, cathédrale gothique Saint-Pierre, maison consulaire à l'exceptionnelle façade Renaissance, Halle aux Bleds... vous livreront leurs secrets.

Les 23 et 30 août, visite de la ville uniquement.

**Au départ de l'Office de tourisme, place d'Armes.
Renseignements et réservation conseillée
au 04 71 60 22 50.**

**Visite assurée à partir de 2 personnes payantes (sous réserve de conditions météo favorables).
Tarif : 5 €, tarif réduit (enfant - 12 ans, étudiant, chômeur) 3 €. Gratuit pour les - de 6 ans.**



**EN JUILLET,
LES MERCREDIS 13, 20 ET 27 À 10H
EN AOÛT,
LES MERCREDIS 3, 10, 17 À 10H
A L'ASSAUT DES REMPARTS !**

À Saint-Flour, les hommes du Moyen Âge ont poursuivi le travail des volcans pour faire de la ville un bastion redoutable, souvent assiégé mais jamais conquis. Partez à l'assaut de l'ancienne place forte et remontez le temps pour revivre le chaos de la guerre de Cent Ans et des guerres de religion ! Avec la pacification progressive du royaume et l'agrandissement de la ville, les remparts ont été démantelés mais votre guide aiguïsera votre regard et vous permettra de repérer les vestiges encore visibles de cette trépidante histoire.

**Au départ de l'Office de tourisme, place d'Armes.
Prévoir des chaussures adaptées, de l'eau et un couvre-chef.
Renseignements et réservation recommandée
au 04 71 60 22 50.
Visite assurée à partir de 2 personnes payantes (sous réserve de conditions météo favorables).
Tarif : 5 €, tarif réduit (enfant - 12 ans, étudiant, chômeur) 3 €. Gratuit pour les - de 6 ans.**

**EN JUILLET,
LES JEUDIS 14, 21 ET 28 À 17H30
EN AOÛT,
LES JEUDIS 4, 11, 18 ET 25 À 17H30
LA CITÉ HISTORIQUE :
VISITE ET DÉGUSTATION**

Explorez cette cité millénaire, à la fois place forte militaire imprenable et ancienne capitale religieuse de la Haute Auvergne, en compagnie d'un guide qui vous dévoilera les « clés » pour comprendre sa riche histoire. Ruelles au caractère médiéval, remparts et portes fortifiées, cathédrale gothique Saint-Pierre, maison consulaire à l'exceptionnelle façade Renaissance, Halle aux Bleds... vous livreront leurs secrets. A la fin de cette visite découverte, une dégustation de produits locaux vous sera offerte dans un cadre enchanteur et convivial.

**Au départ de l'Office de tourisme, place d'Armes.
Renseignements et réservation conseillée
au 04 71 60 22 50.**

**Visite assurée à partir de 2 personnes payantes (sous réserve de conditions météo favorables).
Tarif : 5 €, tarif réduit (enfant - 12 ans, étudiant, chômeur) 3 €. Gratuit pour les - de 6 ans.**



**EN JUILLET,
LE VENDREDI 15 À 14H30
EN AOÛT,
LES VENDREDIS 5 ET 19 À 14H30
LEVER DE RIDEAU SUR LA VILLE**

Une visite de Saint-Flour « pas comme les autres » ? Oui ! Avec un guide acteur.

Une « virée », c'est une aventure menée par un « guide-conférencier-acteur » qui vous embarque dans un extraordinaire voyage dans le temps. Costumées de la tête aux pieds, Joséphine de la Renardière ou - selon l'humeur, le jour, le sens du vent - Charlotte de la Tronchette... arpenteront en votre compagnie les rues de Saint-Flour à la recherche des pépites cachées et insolites de son patrimoine. De la maison consulaire au monument Pompidou, vous n'imaginez pas encore les secrets, légendes et petites histoires découverts par nos guides acteurs !

**Au départ de l'Office de tourisme, place d'Armes.
Renseignements et réservation conseillée
au 04 71 60 22 50.
Visite assurée à partir de 2 personnes payantes (sous réserve de conditions météo favorables).
Tarif : 8 €, tarif réduit (enfant - 12 ans, étudiant, chômeur) 6 €. Gratuit pour les - de 6 ans.**

LES VISITES ESTIVALES

**EN JUILLET ET EN AOÛT,
TOUS LES MERCREDIS À 14H30
LAISSEZ-VOUS CONTER LA BIBLIOTHÈQUE DU
GRAND SÉMINAIRE**

Bâtie par Mgr de Marguerie en 1840, utilisée jusqu'en 1950 environ puis laissée en sommeil pendant de nombreuses décennies, la bibliothèque de l'ancien Grand Séminaire de Saint-Flour conserve un fonds de plus de 20 000 ouvrages qui s'étagent du XIV^e jusqu'au XX^e siècle. Cette bibliothèque, que le Diocèse a pu conserver (avec son séminaire) malgré la loi de Séparation de 1905, a bénéficié d'un ambitieux programme de restauration et s'ouvre à la visite cet été.

Dans la cour de la Maison des Planchettes.

**Participation de 2 € pour les adultes,
gratuit pour les enfants.
Renseignements au 04 71 23 05 98 (le matin)
ou à archivesdioc@aol.com**



BALADES INSOLITES

**EN JUILLET,
LE VENDREDI 22 À 10H30
EN AOÛT,
LES VENDREDIS 5 ET 19 À 10H30
LAISSEZ-VOUS CONTER LE VILLAGE
DE SAINTE-MARIE**

Sainte-Marie, pittoresque village dominant les gorges de la Truyère, se prête à la flânerie et à la découverte de son patrimoine vernaculaire, évoquant ainsi la vie quotidienne d'autrefois. L'église Sainte-Agathe, ornée d'un beau clocher à peigne typique de la région, abrite deux rares vitraux dessinés par Jean Cocteau. Poète, dramaturge, cinéaste, Cocteau s'est exprimé sur des supports variés dans les années 1950-60 : mosaïque, peinture murale, vitraux... Cette visite vous dévoilera les coulisses de la commande de ces vitraux et leur installation dans cet édifice cantalien. A proximité, ne manquez pas le pont suspendu de Tréboul enjambant la Truyère (et qui « cache » un autre pont, médiéval, englouti par les eaux du barrage de Sarrans en 1934) ou encore les nombreuses cascades jalonnant la superbe vallée glaciaire de Brezons.

Devant l'église.

**Réservation obligatoire au 04 71 60 22 50.
Visite assurée à partir de 3 personnes payantes
(sous réserve de conditions météo favorables).
Tarif : 6 €, tarif réduit (enfant - 12 ans, étudiant,
chômeur) 3 €. Gratuit pour les - de 6 ans.**

**EN JUILLET,
LES VENDREDIS 15 ET 29 À 10H30
EN AOÛT,
LE VENDREDI 12 À 10H30
LAISSEZ-VOUS CONTER L'ÉGLISE
ET LA TOUR DE ROFFIAC
NOUVEAUTÉ**

Roffiac, village baigné par les eaux de l'Ander, possédait autrefois un château dont il ne reste aujourd'hui qu'une tour défensive. Ce village possède un autre joyau du patrimoine : sa magnifique église romane dont les chapiteaux du chevet foisonnent de sirènes, griffons, phœnix, aigles... Tout un bestiaire, réel ou fantastique, que vous décrypterez en compagnie de votre guide. Réouverte au public depuis avril 2022, cette église a bénéficié tout récemment d'une restauration intérieure complète qui lui a permis de retrouver ses peintures du XIX^e siècle, son sol d'origine, ses lustres historiques et son mobilier ancien, lui-même restauré.

Devant l'église.

**Réservation obligatoire au 04 71 60 22 50.
Visite assurée à partir de 3 personnes payantes (sous
réserve de conditions météo favorables).
Tarif : 6 €, tarif réduit (enfant - 12 ans, étudiant,
chômeur) 3 €. Gratuit pour les - de 6 ans.**



**EN AOÛT, LES MERCREDIS 3, 17 ET 24 À 14H
RANDONNÉE DÉCOUVERTE DE VESTIGES
ARCHÉOLOGIQUES**

Un après-midi pour remonter le temps où archéologie, habitat, paysages seront les thèmes de cette découverte. Une invitation à découvrir les vestiges archéologiques du hameau de l'an mil de Rissergues. Cette visite permet de mieux comprendre la vie des hommes vivant durement à près de 1300 m d'altitude, labourant une terre noire volcanique, élevant des animaux rustiques et résistants. Vous enrichirez votre visite grâce à une exposition « Histoire de nos montagnes ». Un accompagnateur en montagne vous guidera dans ce retour à l'an mil.

**RDV à l'espace d'exposition, Malbo.
Renseignements et réservation conseillée au
04 71 23 38 04.
12 €/pers. - 6 €/enfant. Tarif famille : 30 € (2
adultes + enfants). Maximum 9 personnes.**



ANIMATIONS NATURE

MARDI 2 AOÛT À 19H
ON EN PINCE POUR L'ÉCREVISSE
EN FAMILLE (À PARTIR DE 8 ANS)

La Truyère et ses affluents abritent une faune et une flore variées, dont certaines espèces sont rares et difficiles à observer. Les écrevisses à pattes blanches sont menacées par une espèce exotique envahissante : l'écrevisse de Californie. Après avoir fait connaissance avec les différents milieux, nous partons avec Jérémy, chargé de mission Natura 2000 à la recherche des écrevisses qui peuplent nos ruisseaux.

Rdv devant le restaurant « Le bout du monde », à Saint-Georges.

En partenariat avec le service Environnement de Saint-Flour Communauté.
Prévoir des vêtements et chaussures adaptés à la météo et à l'eau.
Renseignements environnement@saintflourco.fr ou 07 88 12 83 55; Pique-nique tiré du sac. Gratuit.

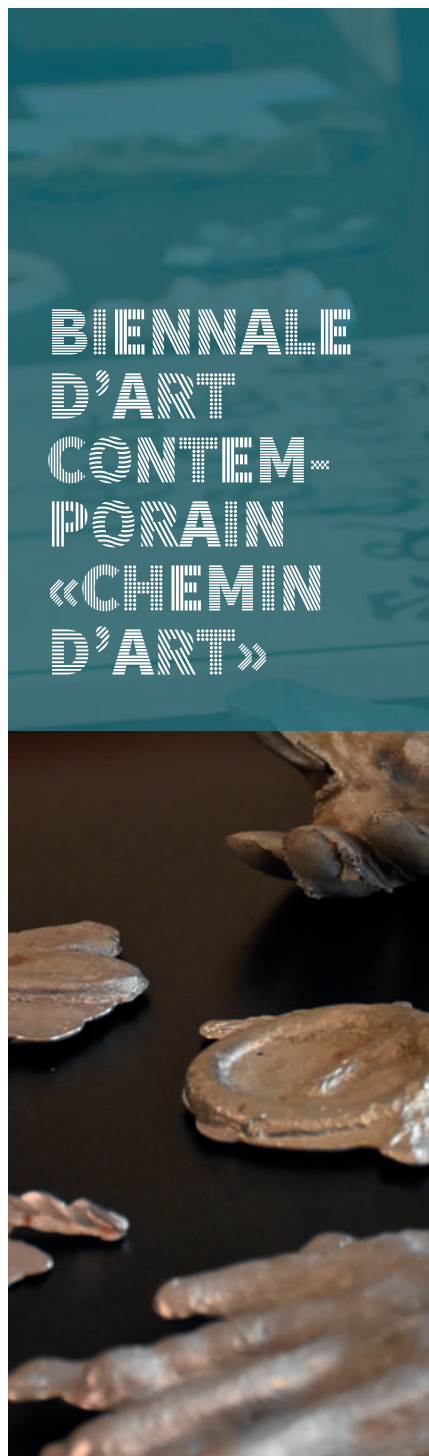


MERCREDI 3 AOÛT À 10H
MILLE ET UNE BESTIOLES À NOS PIEDS !
EN FAMILLE (À PARTIR DE 8 ANS)

Partez à la recherche des petites bestioles : trichoptères, éphéméroptères, odonates, mollusques... Tout un monde miniature à découvrir juste à nos pieds, le long des berges de l'Ander et indispensable au fragile équilibre de la vie ! Animation sous la conduite des animateurs du Contrat de progrès territorial des affluents de la Truyère de Saint-Flour Communauté.

Devant la mairie, Ussel.

En partenariat avec le service Environnement de Saint-Flour Communauté.
Prévoir des vêtements et chaussures adaptés à la météo et à l'eau.
Renseignements environnement@saintflourco.fr ou 07 50 68 78 29; Gratuit.



DU 2 JUILLET
AU 18 SEPTEMBRE

Saint-Flour Communauté organise la sixième biennale d'art contemporain « Chemin d'art », événement dédié à l'art actuel en relation avec des sites patrimoniaux du territoire communautaire. Ce vaste parcours propose pendant les mois de juillet, août et septembre la découverte d'œuvres créées pour l'occasion par des artistes invités à imaginer des créations originales en réaction à l'histoire locale, aux paysages et à l'architecture des sites. Les œuvres sont conçues dans l'espace public construisant un véritable « centre d'art à ciel ouvert » dans un dialogue réciproque entre création et patrimoine.

LES ARTISTES INVITÉS :

Marion Chambinaud, Laurent Terras, Mélanie Leduc, Rémi Uchêda, Julien Perrier, Samuel Richardot, le collectif **Guilde** (Manon Simons, Jean-Julien Ney, Tristan Dassonville).

Participation exceptionnelle de l'École supérieure d'art de Clermont Métropole et de l'association « Les Arts en Balade » de Clermont-Ferrand.

ŒUVRES INSTALLÉES À ALLEUZE, ANTERRIEUX, CHALIERS, MALBO, SAINT-FOUR, VIELLESPESE, VILLEDIEU.

En partenariat avec le Conservatoire de Saint-Flour Communauté, le musée d'art et d'histoire Alfred-Douët, le musée de la Résistance d'Anterrieux, les associations locales et les communes participantes.



DU 25 JUIN AU 18 SEPTEMBRE
DIX ANS DÉJÀ !

Cette exposition dévoile le « Fonds Chemin d'art » : ensemble de 37 sérigraphies produites par les artistes de la biennale entre 2012 et 2022 présentées en extérieur comme un dialogue avec le paysage qui s'ouvre au-delà des remparts de la ville.

Jardin du Chapitre, Saint-Flour.
Accès libre.
Renseignements au 04 71 60 22 50.



DÉCRYPTONS L'ART CONTEMPORAIN

Des visites-découvertes et des conférences-débats pour appréhender l'art contemporain.

**MERCREDI 17 AOÛT À 15H
VILLEDEIU, TOUT FEU TOUT FLAMME**

Découverte de l'église et du cimetière de Villedieu, reliés par une allée bordée de petites pierres dressées qui ont inspiré Marion Chambinaud, invitée de la biennale « Chemin d'art ». La pierre, ici la lave de Bouzentès extraite sur place, sert de matériau de construction principal pour cet imposant édifice gothique mais sert aussi de terreau fertile pour l'imagination de l'artiste. Une animation croisée entre patrimoine et art contemporain.

**Devant l'église, Villedieu.
Renseignements au 04 71 60 22 50.
Gratuit.**

**JEUDI 28 JUILLET À 20H
CHALIERS RÉVÉLÉ !
EN FAMILLE**

A vous de jouer en parcourant Chaliers, à la découverte de son patrimoine, de ses paysages et des œuvres créées par les étudiants de l'École supérieure d'art de Clermont-Métropole, dans le cadre de la Biennale d'art contemporain, « Chemin d'art ».

**Devant l'église, Chaliers.
En partenariat avec l'Office Municipal de la Jeunesse et des Sports (OMJS).
Renseignements au 04 71 60 16 00.
Gratuit.**



**LUNDI 8 AOÛT À 20H
IN SITU !
EN FAMILLE**

Invitation à parcourir la cité sanfloraine à la découverte de son patrimoine et de l'art contemporain. D'œuvres en énigmes, d'installations en questions, passez une soirée étonnante autour d'un Grand Jeu.

**Allées Georges-Pompidou, Saint-Flour.
En partenariat avec l'Office Municipal de la Jeunesse et des Sports (OMJS).
Renseignements au 04 71 60 16 00. Gratuit.**



LE CHEMIN D'ART DES ENFANTS

**LE PETIT CHEMIN D'ART
Un livret-jeu et des rencontres artistiques.**

**A l'aide de ton livret-jeu, pars à la découverte de l'art contemporain en Pays de Saint-Flour.
Livret-jeu pour les 6 -13 ans disponible gratuitement à la Halle aux Bleds et auprès des médiathèques et des offices de tourisme des Pays de Saint-Flour.**

**DES ATELIERS POUR
LES ARTISTES EN HERBE...**

**...DE 3-7 ANS
LUNDI 25 JUILLET À 10H
L'HERBIER FANTASTIQUE**

Le site d'Alleuze est connu pour son château, mais c'est aussi sa biodiversité qui a enchanté les artistes de la Biennale. En compagnie de Manon Simons et de Tristan Dassonville du collectif Guilde, imagine ton herbier fantastique, imprimé grâce à la technique de la gravure sur Tetra Pak.

**Devant la mairie, La Barge d'Alleuze.
Réservation au 04 71 60 22 50 (places limitées).
Gratuit.**

**MARDI 30 AOÛT À 15H
APPRENTI SÉRIGRAPHE**

A l'occasion des 10 ans de la Biennale, découvre l'exposition du fonds Chemin d'art, et deviens toi aussi sérigraphe. En compagnie de l'artiste Mélanie Leduc, compose et imprime toi-même tes sérigraphies. Tu repartiras avec ton tote-bag, ta carte postale et ton propre badge !

**Devant l'Office de tourisme, place d'Armes, Saint-Flour.
Réservation au 04 71 60 22 50 (places limitées).
Gratuit.**

... DE 8-13 ANS

**LUNDI 25 JUILLET À 14H
L'HERBIER FANTASTIQUE**

Le site d'Alleuze est connu pour son château, mais c'est aussi sa biodiversité qui a enchanté les artistes de la Biennale. En compagnie de Manon Simons et de Tristan Dassonville du collectif Guilde, imagine ton herbier fantastique, imprimé grâce à la technique de la gravure sur Tetra Pak.

**Devant la mairie, La Barge d'Alleuze.
Réservation au 04 71 60 22 50 (places limitées).
Gratuit.**

**LUNDI 29 AOÛT À 14H
APPRENTI SÉRIGRAPHE**

A l'occasion des 10 ans de la Biennale, découvre l'exposition du fonds Chemin d'art, et deviens toi aussi sérigraphe. En compagnie de l'artiste Mélanie Leduc, compose et imprime toi-même tes sérigraphies. Tu repartiras avec ton tote-bag, ta carte postale et ton propre badge !

**Devant l'Office de tourisme, place d'Armes, Saint-Flour.
Réservation au 04 71 60 22 50 (places limitées).
Gratuit.**



AUTRES EXPOSITIONS

DU 14 JUILLET AU 15 AOÛT

**CHRISTIAN JACCARD
LAFOLIEMERICOURT
COMBUSTION IN SITU**

Pour l'année 2022, le Clac Art contemporain a souhaité inviter Christian Jaccard. L'artiste dont le travail est reconnu depuis de nombreuses années est présent dans les collections de nombreux musées français et internationaux.

Récemment à l'occasion de son exposition au centre Pompidou, Christian Jaccard a offert au musée d'Art Moderne un ensemble d'œuvres qui viennent rejoindre celles déjà acquises par l'institution.

Pour la Chapelle des Pénitents de Chaudes-Aigues, Christian Jaccard réalisera une œuvre *in situ* (combustion) afin d'accompagner la projection d'un film d'art Lafoliemericourt réalisé en partenariat avec la chaîne de télévision Arte.

**Chapelle des Pénitents, rue Saint-Jean,
Chaudes-Aigues.**

**Entrée libre - tous les jours de 10h à 18h - nocturne
le 25 juillet et le 8 août.**

Renseignements au 04 71 23 52 75.

www.chapelledespenitents.sitew.fr

DU 8 JUILLET AU 18 SEPTEMBRE

LE NOIR NE FAIT PAS LA NUIT

Cette exposition proposée par le FRAC Auvergne en collaboration avec la ville de Saint-Flour réunit des artistes qui puisent dans le formidable potentiel chromatique et luminescent libéré par la nuit pour donner naissance à des représentations évoluant entre réalité, mythe et fiction. Avec les œuvres de Martial Raysse, Herbert Brandl, Jean-Charles Eustache, Rémy Jacquier, Miryam Haddad, Anne-Laure Sacriste, Marina Rheingantz, Gerald Petit, Daniel Tremblay et The Caretaker.

Halle aux Bleds, Saint-Flour.

Entrée libre - tous les jours de 10h à 18h

Renseignements au 04 71 60 22 50.

LE CHEMIN D'ART DES ENFANTS

A l'aide de ton livret-jeu, pars à la découverte de l'exposition d'art contemporain « Le noir ne fait pas la nuit »

**Livret-jeu pour les 6-12 ans disponible gratuitement
à la Halle aux Bleds et auprès de l'office de tourisme
des Pays de Saint-Flour**

DES ATELIERS POUR LES ARTISTES EN HERBE...

...DE 5-7 ANS

**MARDI 26 JUILLET ET JEUDI 11 AOÛT À 10H
« PAYSAGES ABSTRAITS »**

Comme l'artiste Marina Rheingantz, compose un paysage en expérimentant différents gestes en peinture : frotter, étaler, tapoter, créer des empreintes...

Halle aux Bleds, Saint-Flour.

**Animation gratuite proposée par l'équipe
du FRAC Auvergne.**

Réservation au 04 71 60 22 50 (places limitées).

...DE 8-13 ANS

**MARDI 26 JUILLET ET JEUDI 11 AOÛT À 14H
« MONDES IMAGINAIRES »**

Inspiré par la peinture de Miryam Haddad, mets en scène des animaux dans un univers fantastique en jouant avec les formes et les couleurs.

Halle aux Bleds, Saint-Flour.

**Animation gratuite proposée par l'équipe
du FRAC Auvergne.**

Réservation au 04 71 60 22 50 (places limitées).



LES PATRI'MÔMES

L'été des 3-7 ans

**MERCREDI 20 JUILLET DE 9H30 À 12H
LA FABRIQUE À DOUDOUS**

Nous t'invitons pour un moment hors du temps au musée « Un Monde en peluche ». Accompagné de Jacques, tu y découvriras des jouets par milliers ! C'est au milieu de cet univers magique, qu'aidé de Nadine, tu pourras toi aussi fabriquer ta propre peluche à ramener chez toi !

**Musée « Un Monde en peluche », 16 Grand Rue,
Ruynes-en-Margeride.**

**En partenariat avec « Un Monde en peluche ».
Réservation au 04 71 60 22 50 (places limitées).
Gratuit.**

**MERCREDI 27 JUILLET À 10H
A LA RECHERCHE DES PAPILLONS**

Filet en main, et en compagnie d'Anthony, animateur Natura 2000, pars à la découverte des papillons et autres insectes qui peuplent la narse de Nouvialle. Observe-les, apprends à les reconnaître, avant de leur rendre leur liberté. Tu en verras de toutes les couleurs !

Liozargues, Roffiac.

**En partenariat avec le service Environnement de
Saint-Flour Communauté.**

**Réservation au 04 71 60 22 50 (places limitées).
Gratuit.**



MERCREDI 24 AOÛT À 10H DES HISTOIRES BRÛLANTES

Qui n'a jamais rêvé au dragon cracheur de feu, au volcan en éruption ? Au son de la voix de Laurent, dans la cadre enchanteur du jardin de Saint-Martin, découvre de belles histoires enflammées pour célébrer le feu !

Jardin de Saint-Martin, Ruynes-en-Margeride.
En partenariat avec l'écomusée de Margeride.
Réservation au 04 71 60 22 50 (places limitées).
Gratuit.



L'été des 8-13 ans

LUNDI 11 JUILLET DE 10H À 17H AU FIL DE LA LAINE

Séraphita t'attend à la ferme de Pierre-Allègre pour te faire découvrir son très vieux métier ! Rouets, quenouilles et autres outils, que tu découvriras dans la ferme, n'auront plus de secrets pour toi. Apprends à filer la laine et participe au fil de la journée à différents ateliers.

Ferme de Pierre-Allègre, Ecomusée de Margeride, Loubaresse (commune de Val d'Arcomie).
En partenariat avec l'écomusée de Margeride.
Réservation au 04 71 60 22 50 (places limitées).
Gratuit. Prévoir un pique-nique.

MERCREDI 20 JUILLET À 14H SUR LA PISTE DES JOUETS

Es-tu incollable sur les jouets ? Mène l'enquête et découvre l'histoire des jouets du musée « Un Monde en peluche ». Avec l'œil aiguë, observe, fouille et farfouille, pour résoudre l'énigme qui te sera posée !

Musée « Un Monde en peluche », 16 Grand Rue, Ruynes-en-Margeride.
En partenariat avec « Un Monde en peluche ».
Réservation au 04 71 60 22 50 (places limitées).
Gratuit.



JEUDI 28 JUILLET À 10H A LA RECHERCHE DES PAPILLONS

Filet en main, et en compagnie d'Anthony, animateur Natura 2000, pars à la découverte des papillons et autres insectes qui peuplent la narse de Nouvialle. Observe-les, apprends à les reconnaître, avant de leur rendre leur liberté. Tu en verras de toutes les couleurs !

Liozargues, Roffiac.
En partenariat avec le service Environnement de Saint-Flour Communauté.
Réservation au 04 71 60 22 50 (places limitées).
Gratuit.

MARDI 2 AOÛT À 10H MON HERBIER !

Prépare-toi à en voir de toutes les couleurs avec les plantes et les fleurs du jardin de Saint-Martin. Dame Nature est généreuse et t'offrira un peu de sa verdure pour la confection de ton herbier !

Jardin de Saint-Martin, Ecomusée de Margeride, Ruynes-en-Margeride.
En partenariat avec l'écomusée de Margeride.
Réservation au 04 71 60 22 50 ou sur place le jour même selon disponibilité.

VENDREDI 5 AOÛT À 14H CHASSE AU TRÉSOR

A Villedieu se joue un étrange jeu de négatifs et de positifs. Tout cela est très mystérieux et mérite d'être décodé ! Aussi, nous comptons sur toi pour mener l'enquête et résoudre cette affaire ô combien urgente !

Devant l'école, Villedieu.
En partenariat avec l'Office Municipal de la jeunesse et des Sports (OMJS).
Tarif : 3 €- Inscriptions au 04.71.60.16.00 (places limitées).

LES EXPOSITIONS

DU 30 AVRIL AU 4 NOVEMBRE MARIE-HÉLÈNE LAFON : CORPS, GESTE, RÉCITS

Marie-Hélène Lafon, professeur agrégée de Lettres Classiques à Paris et écrivain, Goncourt de la Nouvelle en 2016, et Prix Renaudot en 2020, s'empare des collections du musée de la Haute-Auvergne pour raconter les objets. Dans cette exposition temporaire, Marie-Hélène Lafon a carte blanche. Le choix des objets, le choix des textes associés, tout prend forme pour constituer ce parcours poétique en Pays haut, et explorer nos mémoires.

Musée de la Haute-Auvergne, Saint-Flour.

Tarif : 5€
Renseignements au 04 71 60 22 32.



DU 30 AVRIL AU 4 NOVEMBRE DU FEU À L'OBJET

« Parmi les arts de la civilisation, la poterie est probablement celui où le passage s'accomplit de la façon la plus directe, avec le moins d'étapes intermédiaires entre la matière première et le produit, sorti déjà formé de mains de l'artisan avant d'être soumis à la création. »

Claude Lévi-Strauss.

Cette exposition propose une immersion, un regard pluriel du médium tant dans ses fonctions d'usage que son rapport au décoratif. La technique sera abordée afin d'évoquer la production céramique dans ses dimensions géographiques et anthropologiques.

Musée d'art et d'histoire Alfred-Douët, Saint-Flour.

Tarif : 5€
Renseignements au 04 71 60 44 99.



DU 1^{ER} MAI AU 31 DÉCEMBRE
TRÉSORS DE NOS ÉGLISES
PHOTOGRAPHIES DE PIERRE SOISSONS

L'église est un lieu de culte mais aussi de conservation. Les générations s'y sont succédé, parfois depuis le XII^e siècle, et ont laissé le témoignage de leur foi, de leur savoir-faire, de leur vision du monde. Son mobilier, souvent hétéroclite et disparate, est constitué d'œuvres d'art et de modestes réalisations artisanales, mais chaque objet a sa raison d'être et son message à délivrer. Ainsi, nous vous invitons à comprendre le patrimoine mobilier de nos églises et chapelles, dans son histoire, ses usages, ses spécificités et à participer à sa pérennité. Stalles, autels, retables en passant par statues, lutrins, peintures sur toile, peintures murales, vitraux, confessionnaux, ex-voto... tous ces trésors n'auront plus aucun secret pour vous.

Déambulateur de la Cathédrale, Saint-Flour.
Tous les jours de 8h à 19h. Entrée libre.
Ouverture exceptionnelle des quinze églises participantes.

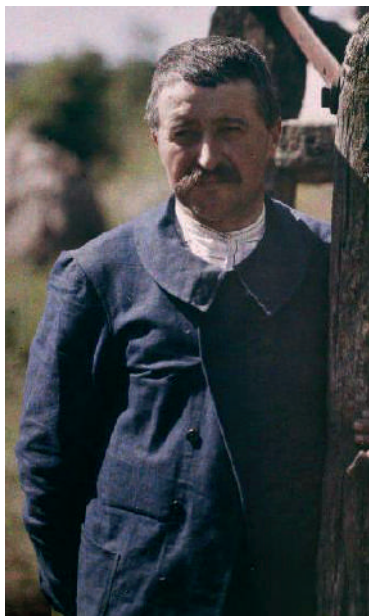


DU 17 JUIN AU 19 NOVEMBRE
L'ÉTÉ 1916
DANS LES COLLECTIONS ALBERT-KAHN

Invitation à découvrir les autochromes issus de la collection Albert-Kahn conservés au musée départemental des Hauts-de-Seine. Un parcours immersif, au cœur de la vie quotidienne des Cantaliens au temps de la Grande Guerre, où les opérateurs Georges Chevalier et Auguste Léon ont réalisé près de 200 clichés en couleurs dont 90 de Saint-Flour et de ses environs notamment des gorges de la Truyère et du Sailhant.

Ils sont accompagnés du géographe Jean Brunhes, directeur scientifique de la mission, « un auvergnat par toutes les fibres de son être », avec un père aurillacois et une mère sanfloraine, qui s'est attaché à transcrire ce que voulait Albert Kahn à savoir que ces documents d'archives puissent « ...être interrogés en toute circonstance, en tous lieux, à tout moment, afin que témoins restés vivants quoique disparus, ils puissent continuer à divulguer partout ces enseignements que comporte le tableau direct de l'évolution ».

Face aux allées Georges-Pompidou, Saint-Flour.
Exposition réalisée en partenariat avec le Département des Hauts-de-Seine - Musée départemental Albert Kahn.



DU 4 JUILLET AU 18 SEPTEMBRE
LES HÔTES DU JARDIN

AQUARELLES D'ISABEL NAUDIN
EN FAMILLE

Venez vous balader dans le bourg d'Ussel et découvrez les hôtes qui foisonnent dans un jardin. Partez à la découverte de ce monde fascinant dessiné par Isabel Naudin, peintre naturaliste.

Ussel.
Exposition en plein air réalisée par le Pays d'art et d'histoire de Saint-Flour Communauté.
En partenariat avec la commune d'Ussel et l'association des « Amis du patrimoine d'Ussel en Planèze ».
Renseignements au 04 71 60 22 50.

Un accueil est proposé dans la salle multi-activités du 12 juillet au 25 août de 15h à 18h les mardis mercredis et jeudis (présentation et vente des ouvrages et des cartes d'Isabel Naudin, des ouvrages et cartes sur le patrimoine rural et les insectes de nos régions, goûter et collations en vente, activités gratuites de coloriage pour les enfants).



JEUDI 21 JUILLET À PARTIR DE 14H
VENDREDI 22 JUILLET À PARTIR DE 10H
PARTIR EN LIVRE
EN FAMILLE

Dans le cadre de la manifestation nationale « Partir en Livre » dont le thème est l'amitié, le jardin de Saint-Martin reçoit l'illustratrice Charline Montagné. Elle vous emmènera dans son univers où les émotions sont à l'honneur. Une belle occasion de la rencontrer en famille au sein même du jardin et de participer à de nombreux ateliers autour de la lecture.

Jardin de Saint-Martin, Ecomusée de Margeride, Ruynes-en-Margeride.

En partenariat avec la librairie, La Cité du Vent et la médiathèque départementale du Cantal.
Visite libre sur les deux jours.
Renseignements et inscriptions aux ateliers au 04 71 20 96 58. Gratuit.





DU 9 JUILLET AU 18 SEPTEMBRE

Le relief du sud-est cantalien s'impose au cœur de l'Auvergne !

OUVERTURE EXCEPTIONNELLE

Dominé par un massif volcanique, avec le Plomb du Cantal culminant à 1855 m d'altitude, le territoire a été modelé par les éruptions du plus vaste stratovolcan d'Europe. Des plateaux étendus, ciselés de gorges et de vallées, forment des entités paysagères contrastées, où l'eau a sculpté l'espace et conditionné l'implantation des populations.

Cette terre d'âge avancé recèle un patrimoine préservé qui conjugue l'histoire des habitants et celle des éléments environnants. Patiemment, au fil du temps, les sols ont livré leurs ressources, dont les hommes ont su tirer parti pour organiser leur habitat. Les matériaux de construction, pour la plupart extraits à proximité, composent ainsi, par leur essence même et dans leur mise en œuvre, la palette de l'architecture traditionnelle locale.

L'espace d'interprétation que vous allez découvrir, au sein de la Maison de l'habitat et du patrimoine de Saint-Flour Communauté, vous propose des clefs de lecture pour comprendre ce territoire labellisé Pays d'art et d'histoire.

**Maison de l'habitat et du patrimoine,
17 bis place d'Armes, Saint-Flour.**

Entrée libre – tous les jours de 10h à 13h et de 15h à 19h, sauf du 1^{er} au 18 septembre de 14h30 à 17h30.

Visite guidée gratuite « Pleins feux sur les matériaux » (45min) les 9 et 10 juillet à 11h, 15h30 et 16h30.

Puis, du 11 juillet au 19 août : tous les mardis et dimanches à 15h30. Renseignements : 04 71 60 22 50.

Saint-Flour Communauté Service du patrimoine

17 bis place d'Armes
15100 Saint-Flour
tél. 04 71 60 56 88
contact@saintflourco.fr
www.saint-flour-communaute.fr

Saint-Flour Communauté Ecomusée de Margeride

Le bourg – bâtiment administratif
15320 Ruynes-en-Margeride
09 64 40 10 72
ecomusee-margeride@wanadoo.fr
www.saint-flour-communaute.fr

Office de tourisme des Pays de Saint-Flour

17 bis place d'Armes
15100 Saint-Flour
tél. 04 71 60 22 50
info@pays-saint-flour.fr
www.pays-saint-flour.fr



Conception et réalisation : d'après Des Signes - Service communication de Saint-Flour Communauté
Crédits photos : Office de tourisme des Pays de Saint-Flour - Ecomusée de Margeride - Pays d'art et d'histoire -
Musée départemental Albert-Kahn - Isabel Naudin, - Photo de couverture : couronne solaire - Observatoire d'Astrophysique Cézailier.
H. Vidal, A. Frich, L. Combe, P. Soissons, MAHA-Fondation Caisse d'épargne, J. Tessier, Biennale «Chemin d'art».