

Pays de Saint-Flour - Margeride
livret-jeu



raconte-moi

La ferme de
Pierre Allègre

Villes et Pays d'art et d'histoire

*Bienvenue chez nous !
Je suis Pierre Allègre, le patron de cette ferme.
Avec moi vivent ma femme Antoinette,
mon père Antoine et mes enfants.
Nous allons t'accompagner dans la découverte
de notre ferme et de notre quotidien.
Retrousse-toi les manches,
c'est parti !*



Mon histoire gravée dans la pierre !

**Pour commencer la visite,
quelques petites questions
sur l'entrée...**

A quoi correspond la date que j'ai fait graver
au-dessus de la porte d'entrée ?

Que représentent les cœurs de chaque côté de la porte ?



À LA LOUPE !

*Observe
la croix au-dessus
de la porte.
Autrefois, on faisait
sculpter une croix à l'entrée
des maisons pour se
protéger des mauvais esprits
et de la foudre.*



**Ecoute bien la visite de la ferme.
Cela t'aidera à résoudre les énigmes
du livret-jeu.**

Le cœur de la maison

Nous voici dans la salle commune.
C'est le cœur de la maison car elle remplit
beaucoup de fonctions !
**Sauras-tu remettre les noms des
différents espaces à leur place ?**
Remplace les numéros devant les noms
qui correspondent.



LE SAIS-TU ?

**cantou*
est un mot en occitan.
Il désigne à la fois la grande
cheminée ouverte et le siège en
bois où l'on conservait le sel.

Ouvre bien l'oeil, au fil de ta visite,
tu découvriras dans ton carnet
d'autres mots en occitan !
Ils seront écrits en gras.

- Souillarde
- Trappe d'accès à la cave
- Lit-clos des parents
- Placard
- Cantou***
- Petit lit-clos

À la soupe !

Pour bien
commencer la
journée il faut préparer l'**endejun**
(le petit-déjeuner). **Aide-moi en entourant**
les aliments que nous mangeons.



LE SAIS-TU ?

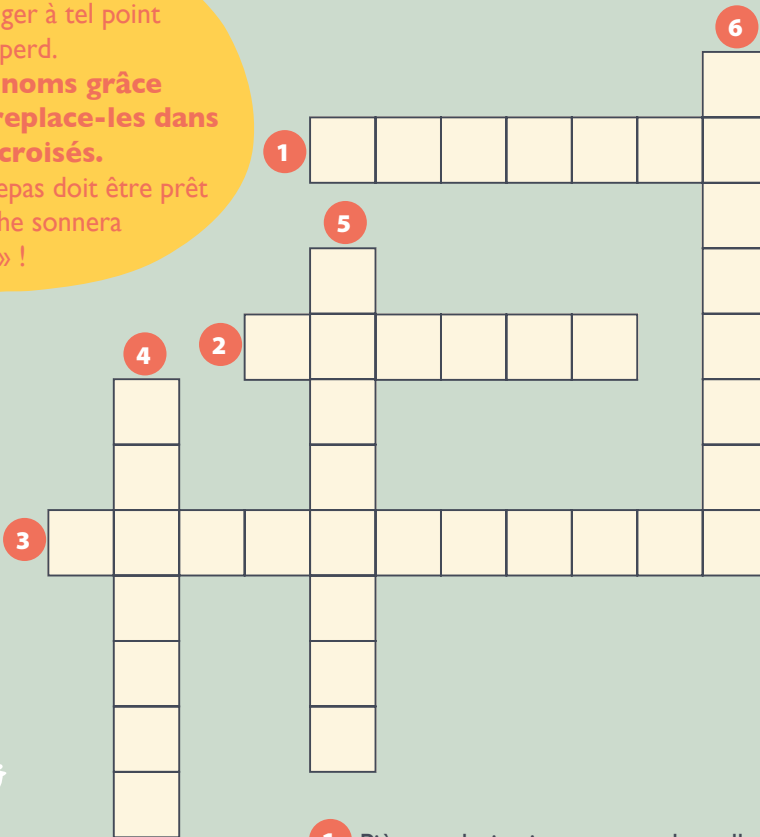
*A cette époque,
on se nourrissait
principalement de ce que l'on
produisait (légumes, céréales, lait,
viande de cochon...). Les repas, jusqu'à
cinq par jour, se tenaient autour de
la table, ou dans les champs.
La soupe et le pain, aliments
de base étaient consommés
à chaque repas !*

Mon cantou

Mon **cantou** regorge de nombreux ustensiles pour préparer à manger à tel point que je m'y perd.

Retrouve leurs noms grâce aux définitions et replace-les dans ces mots-croisés.

Dépêchons-nous, le repas doit être prêt lorsque la cloche sonnera « midi » !



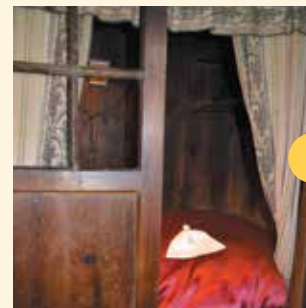
- 1 Pièce en bois pivotante sur laquelle on suspend la crémaillère
- 2 Grande cuillère à long manche utilisée pour servir la soupe
- 3 Pièce de métal garnie de crans ou d'anneaux servant à suspendre les récipients à la bonne hauteur au-dessus du feu
- 4 Grand récipient utilisé pour faire mijoter les aliments
- 5 Long tube de bois dans lequel on souffle pour attiser les flammes
- 6 Support pour poser le poêlon le plus proche possible du feu

LE SAIS-TU ?

Le cantou est aussi un lieu convivial où les familles se retrouvent lors des longues veillées d'hiver. Le grand-père dévoile ses histoires aux enfants qui l'écoutent attentivement...

À chacun son lit !

Après les contes, il est maintenant temps d'aller au lit ! Sais-tu dans quelle pièce dort chaque membre de la famille ?
Relie-les à leur couchage.



- Enfants
- Grands-parents
- Parents
- Le fils aîné et sa jeune épouse



À LA LOUPE !

Observe le lit des parents. Il est plus court que nos lits d'aujourd'hui. Dormir allongé faisait peur, on craignait de ne plus jamais se réveiller !

Chaud devant !

En Margeride, les nuits sont fraîches, le froid s'engouffre dans la maison malgré l'épaisseur des murs. **Aide-toi du code pour retrouver les noms des objets que l'on utilisait autrefois pour se réchauffer.**



Quand le froid pénètre dans les chambres on utilise



_____ placé sous les draps.

Il protège la chaufferette qui permet de se réchauffer les pieds. On utilise aussi



_____ qui peut être placée au bout du lit pour le réchauffer.

Cependant, ces objets n'apportent pas une chaleur suffisante alors il faut se munir de draps en



_____ bien épais.

On ajoute



_____ et des couvertures de laine pour passer une bonne nuit.

A
B
C
D

E
H
I

M
N
O

R
S
V

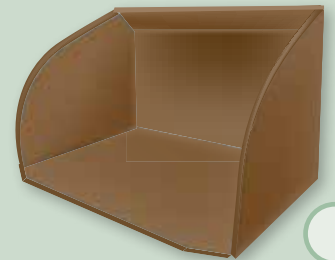
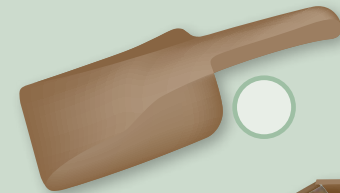
Jour de lessive...

Il est temps de faire la **bujada**, c'est-à-dire la grande lessive !



Autrefois, ce sont les femmes qui étaient chargées de faire la lessive. C'était un travail très physique et très différent de celui d'aujourd'hui.

Coche les outils que l'on utilisait au temps de Pierre Allègre pour laver le linge ?



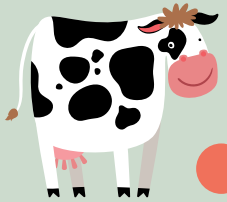
Le savon, était très cher. Pour l'économiser on le conservait au-dessus du cantou pour qu'il reste bien sec.

Les animaux de la ferme



C'est très important
de s'occuper des animaux.
Ils sont notre richesse.

**Aide-moi à retrouver leur
place au sein de la ferme !**



Mille millions de mille sabots !



Avec mon fils, et comme
la plupart des paysans, nous
pouvons exercer plusieurs métiers.
L'hiver, lorsque nous ne sommes pas
aux champs et que les bêtes sont
à l'abri, nous fabriquons des sabots.

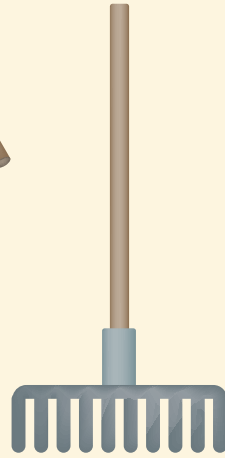
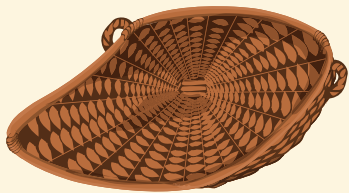
**Ces photos représentent les étapes
de fabrication d'un sabot.
A toi de les remettre
dans le bon ordre
en les numérotant
de 1 à 6 !**



Un dur labeur

Les travaux des champs sont très importants ! Les plantes que l'on cultive nous nourrissent, et nous permettent de faire des réserves pour nourrir les animaux pendant l'hiver.

Relie chaque outil à sa définition.



●
Le van

●
La faux

●
Le fléau

●
Le râteau

●
Instrument pour battre les grains, formé d'un manche et d'un battoir en bois relié l'un à l'autre.

●
Outil dont on se servait autrefois pour nettoyer les céréales.

●
Outil composé d'un manche et d'une barre armée de dents. On l'utilisait pour ramasser l'herbe coupée lors de la fenaison.

●
Instrument tranchant manié à deux mains, avec une lame d'acier et un long manche qui sert à couper l'herbe et les céréales...

Le travail de la terre

Pour aider aux travaux des champs, les hommes s'associaient aux animaux. C'était une force indispensable et nécessaire pour travailler la terre.

Relie chaque image à son nom.



● Les jougs

● La herse

● La charrue

● Le rouleau

Les matériaux utilisés pour construire la ferme nous permettent d'en apprendre plus sur les paysages qui nous entourent. Par exemple, le basalte est une pierre qui provient de la Planèze alors que le granit provient de la Margeride.

De pierre et de bois

Maintenant que tu en sais plus, **colorie la ferme en utilisant une couleur par matériau !**



LE SAIS-TU ?

La technique de la pierre sèche consiste à assembler des pierres sans aucun liant. Le muret près du bûcher a été construit de cette manière.



Basalte



Bois



Ardoise



Granit

Un four privé !

Voici le four à pain ! Il était rangé, mais mes enfants ont mis le bazar... **Aide-moi à trouver les 7 différences entre les deux photos.**



LE SAIS-TU ?

Il semble que jusqu'en 1850 il n'y avait à Loubrac que un seul four, commun à tout le village. Progressivement, chaque maison s'est équipée du sien.

Villes et Pays d'art et d'histoire

Un label, un réseau

Un label décerné par la Direction de l'architecture et du patrimoine

Le ministère de la Culture et de la Communication, direction de l'Architecture et du Patrimoine, attribue l'appellation Villes et Pays d'art et d'histoire aux collectivités locales qui animent leur patrimoine. Il garantit la compétence des personnels – animateurs de l'architecture et du patrimoine et guides conférenciers – et la qualité de leurs actions. Des vestiges antiques à l'architecture du XXI^e siècle, les villes et pays mettent en scène le patrimoine dans sa diversité. Aujourd'hui, un réseau de 186 villes et pays vous offre son savoir-faire sur toute la France.

Toute l'année, le Pays d'art et d'histoire du Pays de Saint-Flour - Margeride propose visites-découvertes, expositions, animations à l'intention des habitants et ateliers pédagogiques à destination du jeune public.

Les animations pour les scolaires

L'éducation des jeunes au patrimoine et à l'architecture est une priorité des Villes et Pays d'art et d'histoire qui se dotent d'un service éducatif. Une démarche adaptée au jeune public est ainsi mise en place dans le cadre d'un apprentissage de la citoyenneté. En visitant le passé, il s'agit de comprendre le présent pour mieux préparer l'avenir.

Renseignements et réservations

ANIMATEUR DE L'ARCHITECTURE ET DU PATRIMOINE

Communauté de communes du Pays de Saint-Flour - Margeride

Service du patrimoine

17 bis place d'Armes - 15100 Saint-Flour

tél. 04 71 60 56 88 - fax 04 71 60 43 07

Internet : <http://www.cc-paysdesaintflour.fr>

e-mail : contact@ccpsf.fr



Crédits photographiques :

Écomusée de Margeride, Communauté de communes du Pays de Saint-Flour / Margeride, Archives municipales de Saint-Flour.

Illustration couverture : Arthur

