

**PLUi**  
Plan Local d'Urbanisme  
intercommunal

Plan de secteur Pôle urbain

**3.1.4**  
**PLAN DES RISQUES ET  
CONTRAINTES**  
Andelat - Planche Nord

avril 2023  
Echelle 1:4 750

PRÉSCRIPTION - Délibération du Conseil Communautaire du 07/12/2023 et du 09/02/2024  
POUR LE PROJET - Délibération du Conseil Communautaire du 07/12/2023  
APPROBATION - Délibération du Conseil Communautaire du 07/12/2023

CAMPUS  
CAMPUS DÉVELOPPEMENT  
CAMPUS COMMUNAUTAIRE  
CAMPUS ÉCARTÉ

**LÉGENDE**

- Contours communaux
- Zonage réglementaire du PLUi

**Plan de Prévention des Risques Inondation du bassin versant de l'Andel**

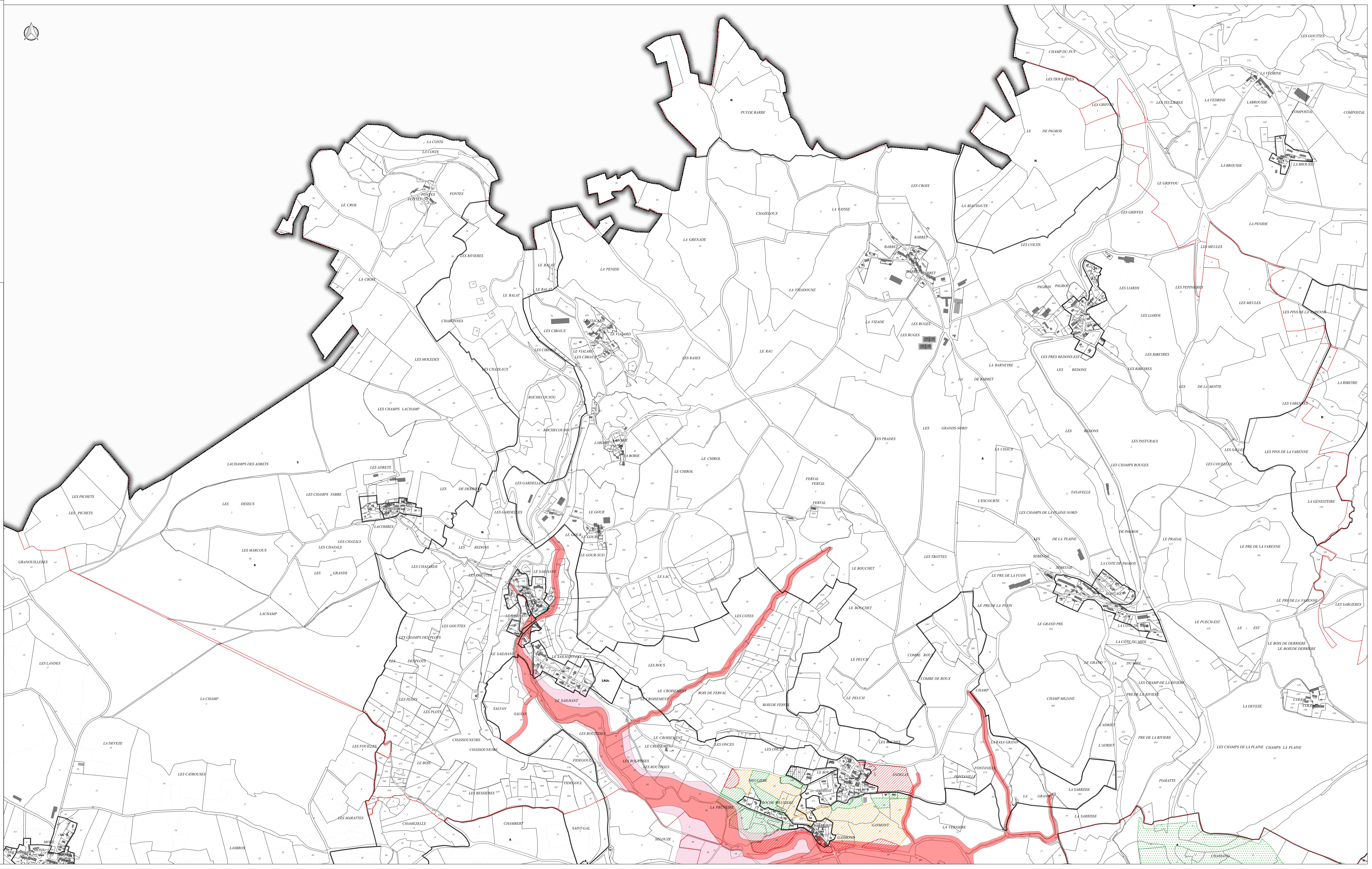
- Risque fort
- Risque moyen
- Champ d'expansion des crues

**Plan de Prévention des Risques Mouvement de terrain de la commune de Saint-Flour**

- Risque fort chute de blocs
- Risque fort glissement de terrain/érosion de berge
- Risque fort tout type de mouvements
- Risque moyen tout type de mouvements
- Risque faible tout type de mouvements

**Zonage de présomption d'instabilité du terrain du bourg d'Andelat**

- Présomption d'instabilité élevée
- Présomption d'instabilité moyen
- Présomption d'instabilité faible



**PLUi**  
Plan Local d'Urbanisme  
intercommunal

Plan de secteur Pôle urbain

**3.1.4**  
**PLAN DES RISQUES ET  
CONTRAINTES**  
Andelat - Planche Sud

avril 2023  
Echelle 1:4 750

PRÉSCRIPTION : Délibération du Conseil Communautaire du 07/12/2023 et du 09/02/2024  
POUR LE PROJET : Délibération du Conseil Communautaire du 07/12/2023  
APPROBATION : Délibération du Conseil Communautaire du 07/12/2023

CAMPUS  
CAMPUS DÉVELOPPEMENT  
CAMPUS COMMUNAUTAIRE  
CAMPUS ÉCARTÉ

**LÉGENDE**

Contours communaux  
Zonage réglementaire du PLUi

Plan de Prévention des Risques Inondation du bassin versant de l'Andel  
Risque fort  
Risque moyen  
Champ d'expansion des crues

Plan de Prévention des Risques Mouvement de terrain de la commune de Saint-Flour  
Risque fort chute de blocs  
Risque fort glissement de terrain/érosion de berge  
Risque fort tout type de mouvements  
Risque moyen tout type de mouvements  
Risque faible tout type de mouvements

Zonage de présomption d'instabilité du terrain du bourg d'Andelat  
Présomption d'instabilité élevée  
Présomption d'instabilité moyen  
Présomption d'instabilité faible

