



PLUi
Plan Local d'Urbanisme intercommunal

Plan de secteur Pôle urbain

3.1.4
PLAN DES RISQUES ET CONTRAINTES
Roffiac - Planche Nord

avril 2023
Echelle 1:4 250

PRÉSCRIPTION : Délibération du Conseil Communautaire du 17/12/2019 et du 02/02/2020
PACTE DE PROJET : Délibération du Conseil Communautaire du 02/02/2020
APPROBATION : Délibération du Conseil Communautaire du 02/02/2020

CAMPUS
CAHIER DE DÉVELOPPEMENT
CAMPUS DÉVELOPPEMENT
CAMPUS DÉVELOPPEMENT
CAMPUS DÉVELOPPEMENT

CAHIER DE CONTRAINTES
CAHIER DE CONTRAINTES
CAHIER DE CONTRAINTES
CAHIER DE CONTRAINTES

LÉGENDE

-  Contours communaux
-  Zonage réglementaire du PLUi

Plan de Prévention des Risques Inondation du bassin versant de l'Andel

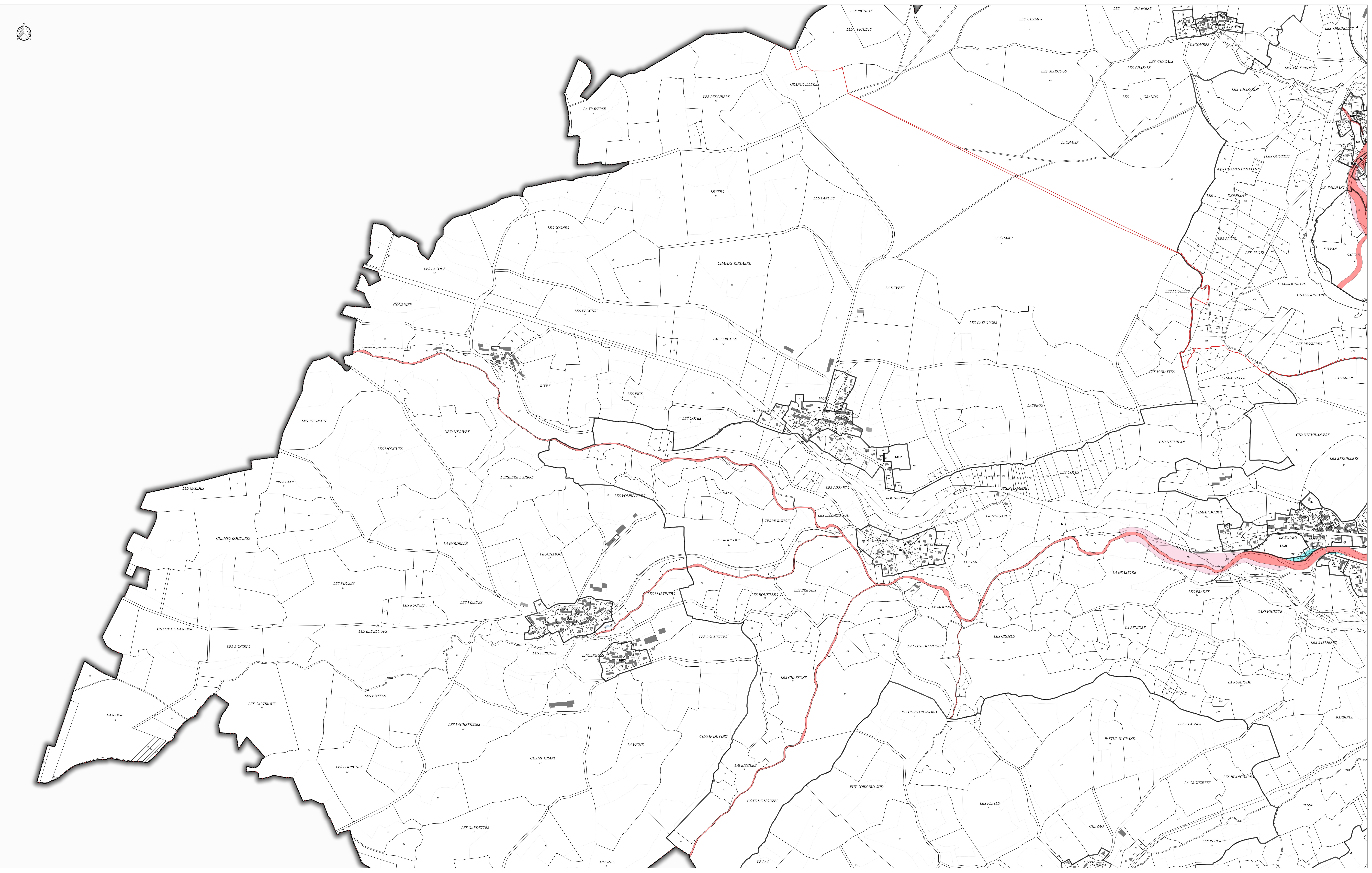
-  Risque fort
-  Risque moyen
-  Champ d'expansion des crues

Plan de Prévention des Risques Mouvement de terrain de la commune de Saint-Flour

-  Risque fort chute de blocs
-  Risque fort glissement de terrain/érosion de berge
-  Risque fort tout type de mouvements
-  Risque moyen tout type de mouvements
-  Risque faible tout type de mouvements

Zonage de présomption d'instabilité du terrain du bourg d'Andelat

-  Présomption d'instabilité élevée
-  Présomption d'instabilité moyen
-  Présomption d'instabilité faible



PLUi
Plan Local d'Urbanisme
intercommunal

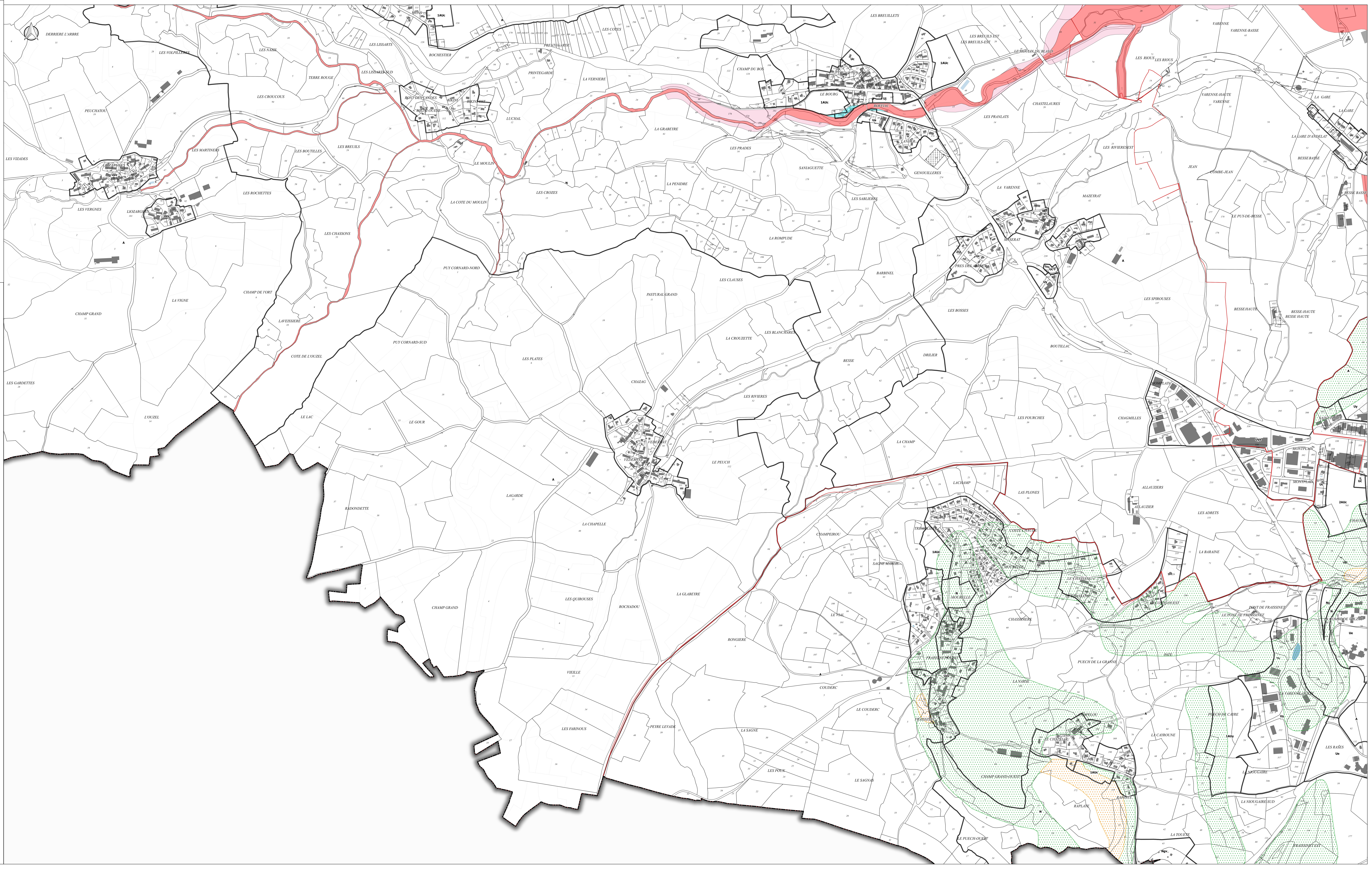
Plan de secteur Pôle urbain

3.1.4
**PLAN DES RISQUES ET
CONTRAINTES**
Roffiac - Planche Sud

avril 2023
Echelle 1:4 250

PRESCRIPTION : Délibération du Conseil Communautaire du 07/12/2023 et du 09/02/2024
POUR LE PROJET : Délibération du Conseil Communautaire du ...
APPROBATION : Délibération du Conseil Communautaire du ...

CAMPUS
CAMPUS DÉVELOPPEMENT
CAMPUS ÉCARTÉ



LÉGENDE

Contours communaux
Zonage réglementaire du PLUi

Plan de Prévention des Risques Inondation du bassin versant de l'Andelot

- Risque fort
- Risque moyen
- Champ d'expansion des crues

Plan de Prévention des Risques Mouvement de terrain de la commune de Saint-Flour

- Risque fort chute de blocs
- Risque fort glissement de terrain/érosion de berge
- Risque fort tout type de mouvements
- Risque moyen tout type de mouvements
- Risque faible tout type de mouvements

Zonage de présomption d'instabilité du terrain du bourg d'Andelat

- Présomption d'instabilité élevée
- Présomption d'instabilité moyen
- Présomption d'instabilité faible

