

PLUi
Plan Local d'Urbanisme
intercommunal

3.1.4
**PLAN DES RISQUES ET
CONTRAINTES**
Saint-Flour - Planche Nord

avril 2023
Echelle 1:5 500

DESCRIPTION : Délibération du Conseil Communautaire du 07/12/2023 et du 06/02/2024
FAIT : OBJET : Délibération du Conseil Communautaire du ...
APPROBATION : Délibération du Conseil Communautaire du ...

CAMPUS
CAHORS DEVELOPPEMENT
CAMPUS COMMUNAUTAIRE
ECTARE

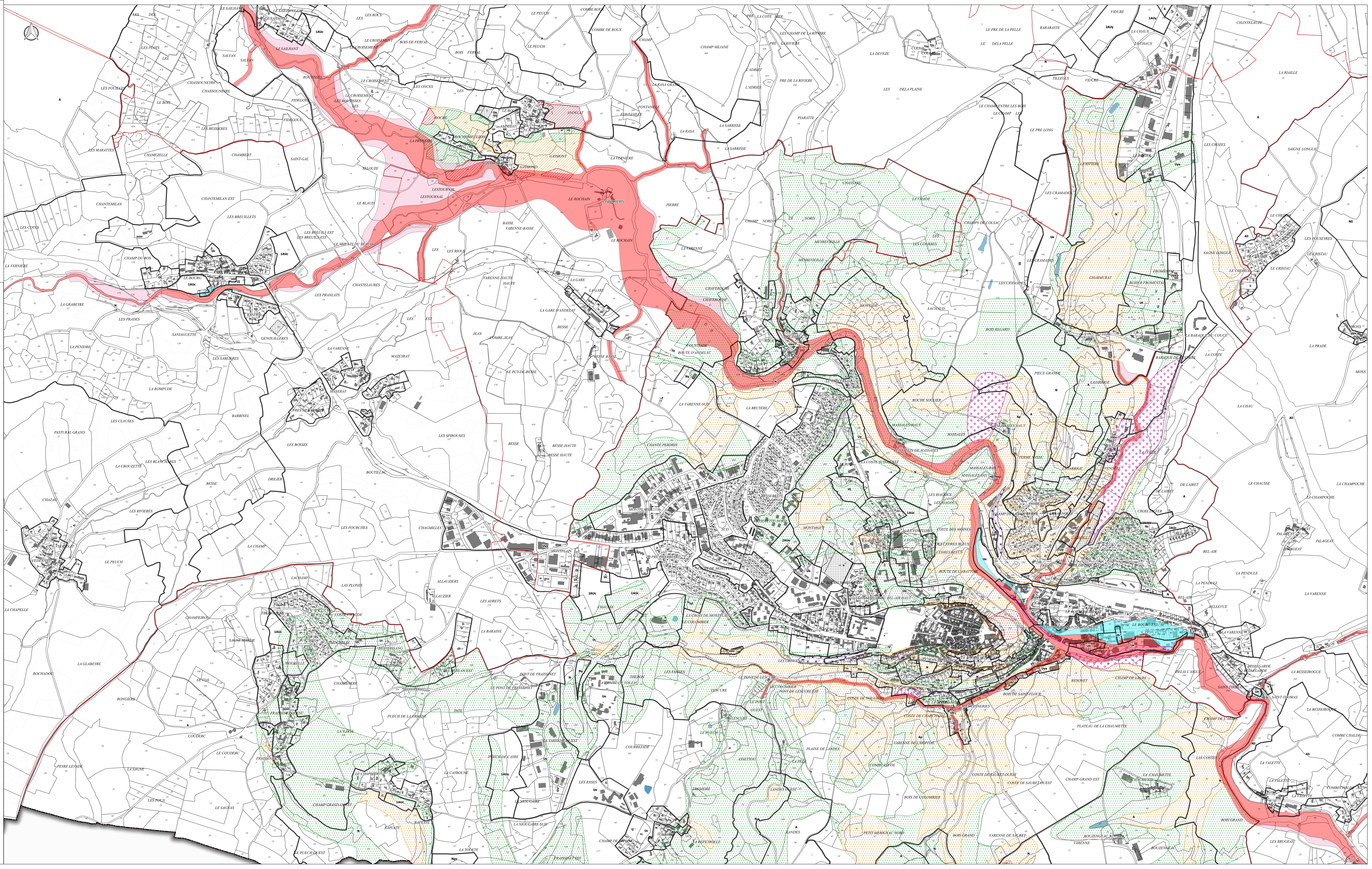
LÉGENDE

Contours communaux
Zonage réglementaire du PLUi

Plan de Prévention des Risques Inondation du bassin versant de l'Andert
Risque fort
Risque moyen
Champ d'expansion des crues

Plan de Prévention des Risques Mouvement de terrain de la commune de Saint-Flour
Risque fort chute de blocs
Risque fort glissement de terrain/érosion de berge
Risque fort tout type de mouvements
Risque moyen tout type de mouvements
Risque faible tout type de mouvements

Zonage de présomption d'instabilité du terrain du bourg d'Andelat
Présomption d'instabilité élevée
Présomption d'instabilité moyen
Présomption d'instabilité faible



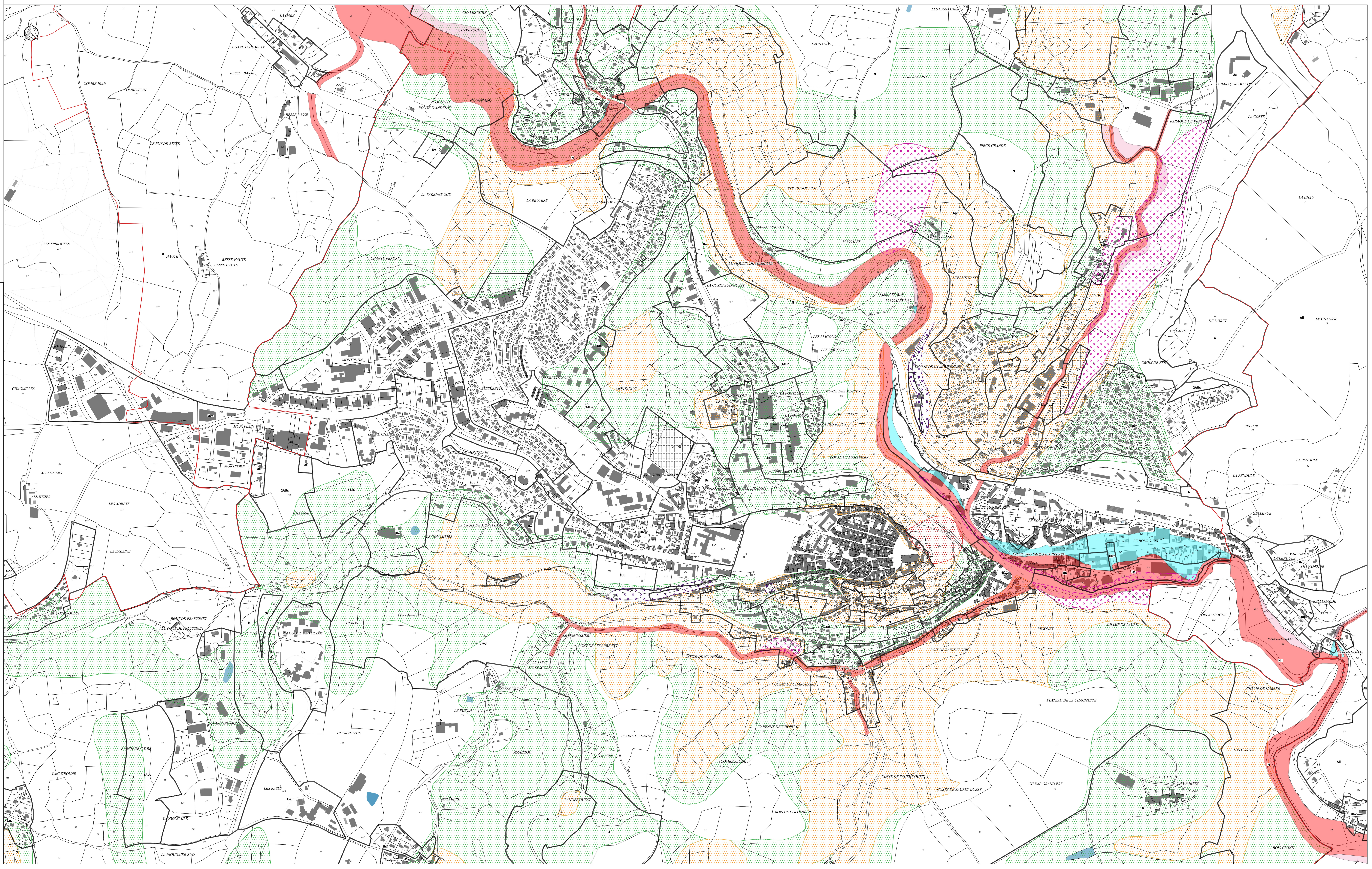
PLUi
Plan Local d'Urbanisme
intercommunal

Plan de secteur Pôle urbain

3.1.4
**PLAN DES RISQUES ET
CONTRAINTES**
Saint-Flour - Planche
Centre-ville
avril 2023
Echelle 1:3 500

PRESCRIPTION : Délibération du Conseil Communautaire du 07/12/2023 et du 02/02/2024
POUR UN PROJET : Délibération du Conseil Communautaire du 04/04/2023
APPROBATION : Délibération du Conseil Communautaire du 04/04/2023

CAMPUS
CAMPUS DÉVELOPPEMENT
CAMPUS ÉCARTÉ



LÉGENDE

- Contours communaux
 - Zonage réglementaire du PLU
- Plan de Prévention des Risques Inondation du bassin versant de l'Andère
- Risque fort
 - Risque moyen
 - Champ d'expansion des crues
- Plan de Prévention des Risques Mouvement de terrain de la commune de Saint-Flour
- Risque fort chute de blocs
 - Risque fort glissement de terrain/érosion de berge
 - Risque fort tout type de mouvements
 - Risque moyen tout type de mouvements
 - Risque faible tout type de mouvements
- Zonage de présomption d'instabilité de terrain du bourg d'Andelat
- Présomption d'instabilité élevée
 - Présomption d'instabilité moyen
 - Présomption d'instabilité faible



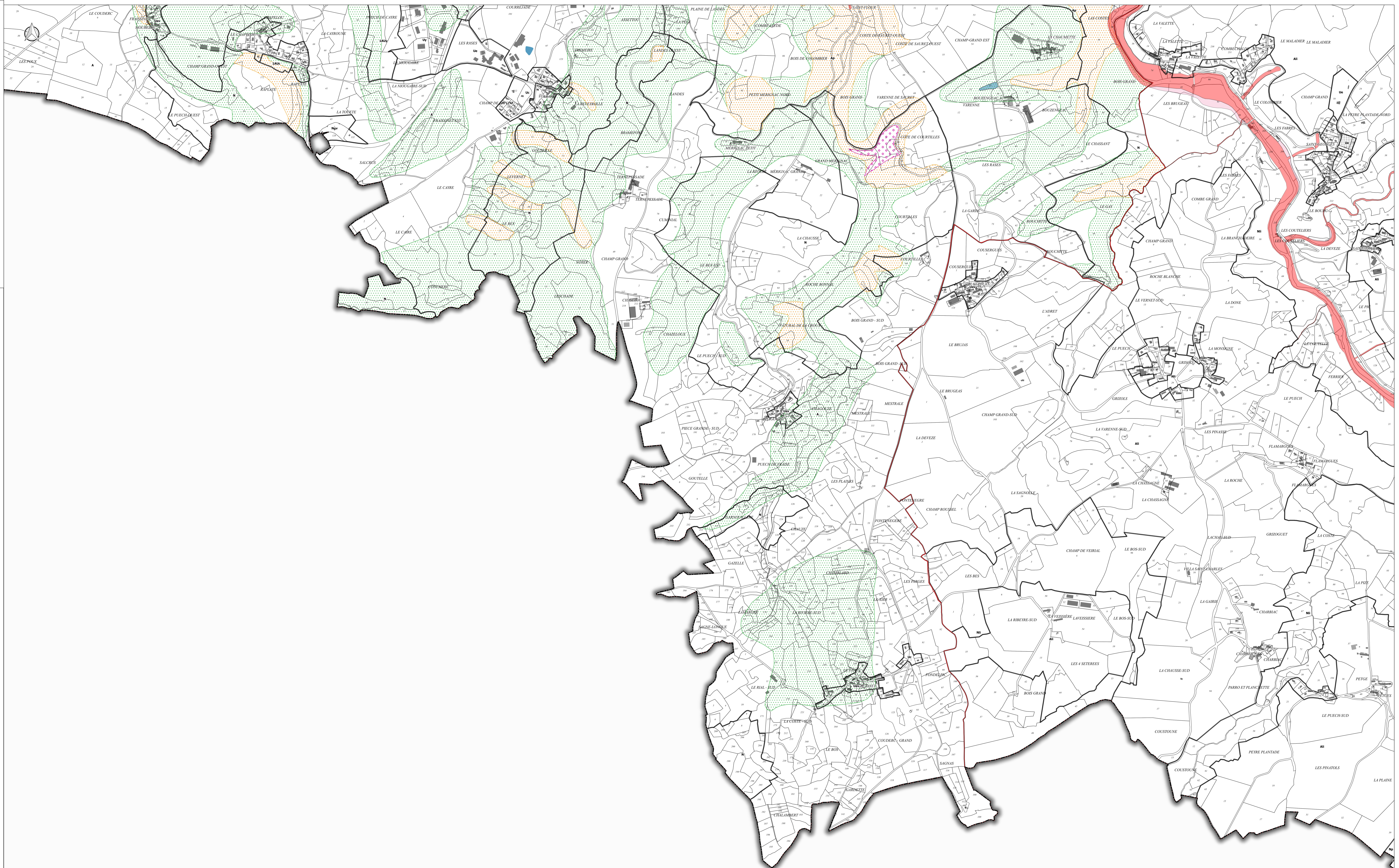
PLUi
Plan Local d'Urbanisme
intercommunal

3.1.4
**PLAN DES RISQUES ET
CONTRAINTES**
Saint-Flour - Planche Sud

avril 2023
Echelle 1:5 500

PRÉSCRIPTION : Délibération du Conseil Communautaire du 07/12/2015 et du 09/02/2018
PROJET DE PROJET : Délibération du Conseil Communautaire du 07/12/2015 et du 09/02/2018
APPROBATION : Délibération du Conseil Communautaire du 07/12/2015 et du 09/02/2018

CAMPUS
CAMPUS DÉVELOPPEMENT
CAMPUS DÉVELOPPEMENT
CAMPUS DÉVELOPPEMENT
CAMPUS DÉVELOPPEMENT



LÉGENDE

Contours communaux
Zonage réglementaire du PLUi

Plan de Prévention des Risques Inondation du bassin versant de l'Andert
Risque fort
Risque moyen
Champ d'expansion des crues

Plan de Prévention des Risques Mouvement de terrain de la commune de Saint-Flour
Risque fort chute de blocs
Risque fort glissement de terrain/érosion de berge
Risque fort tout type de mouvements
Risque moyen tout type de mouvements
Risque faible tout type de mouvements

Zonage de présomption d'instabilité du terrain du bourg d'Andelat
Présomption d'instabilité élevée
Présomption d'instabilité moyen
Présomption d'instabilité faible

0 200 400 m