

PLUi
Plan Local d'Urbanisme
intercommunal

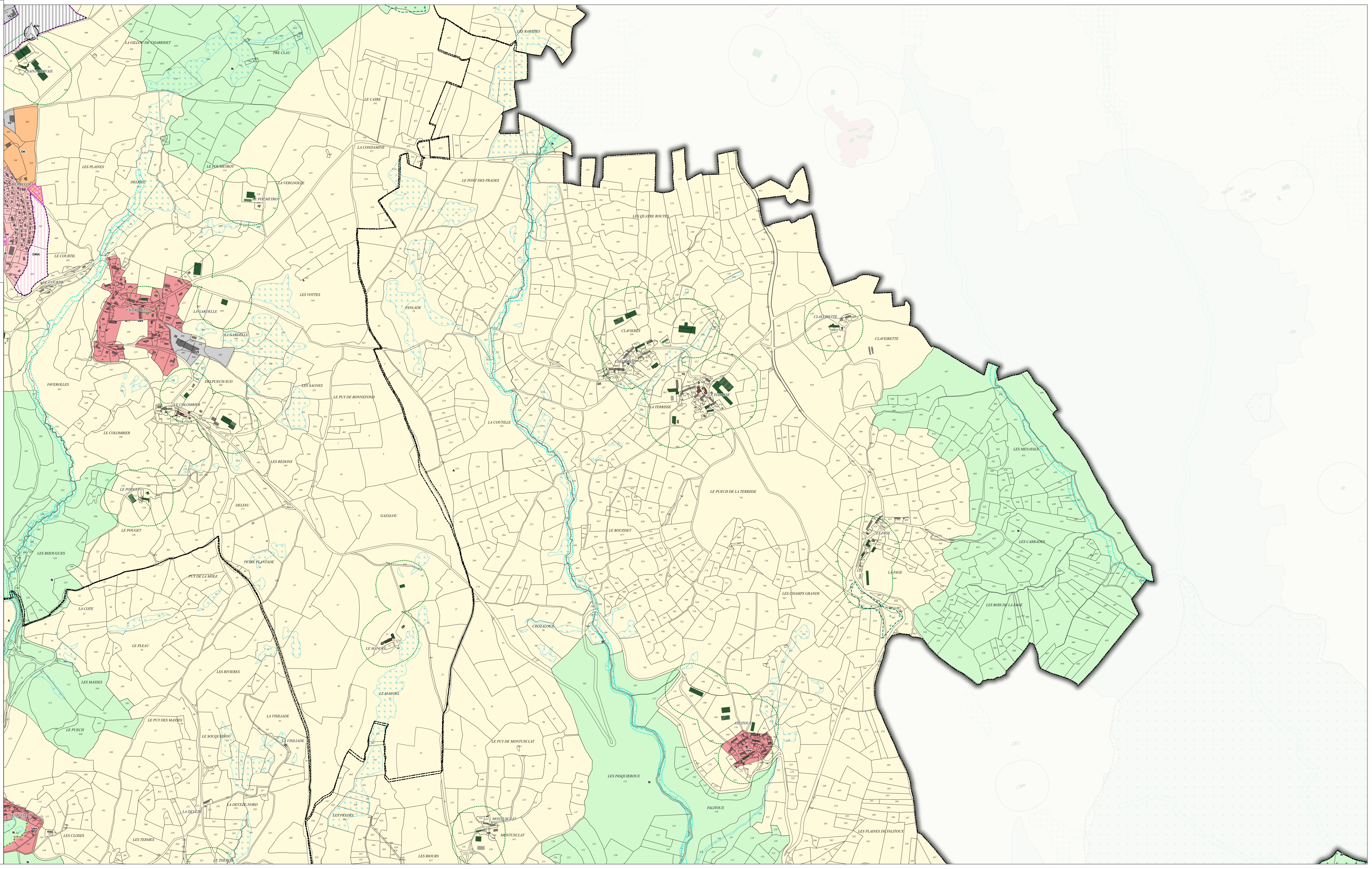
Plan de secteur Ouest

3.1.3
REGLEMENT GRAPHIQUE
Sainte-Marie - Planche Nord
avril 2023
Echelle 1:4 000

PRESCRIPTION : Délibération du Conseil Communautaire du 17/12/2023 et du 09/02/2024
PROJET DE PROJET : Délibération du Conseil Communautaire du 09/02/2024
APPROBATION : Délibération du Conseil Communautaire du 09/02/2024

CAMPUS
CAMPUS DEVELOPPEMENT
CAMPUS 27000 de CLOU
04 78 58 58 58
www.campus-urbanisme.com

CAMBERTICINE
CAMBERTICINE 12000 de SAINT-FLOUR
04 78 58 58 58
www.camberticine.com



LÉGENDE

Nota : Tous les zonages et dispositions suivantes ne concernent pas forcément toutes les communes

- Zonage réglementaire**
- Ub - Zone urbaine multifonctionnelle correspondant aux centres-bourgs historiques
 - Ud - Zone urbaine multifonctionnelle correspondant aux tissus bâtis hétérogènes
 - Uc - Zone urbaine à dominante d'habitat correspondant aux extensions en périphérie des bourgs et des villages
 - Uav - Zone urbaine à dominante de bâti traditionnel correspondant aux bourgs et aux villages
 - Ue - Zone urbaine à vocation d'équipements publics ou d'intérêt collectif
 - Ut - Zone urbaine à vocation d'activités touristiques et de loisirs
 - Uy - Zone urbaine à vocation d'activités économiques
 - 1ALic - Zone à urbaniser à court terme pour accueillir de l'habitat
 - 1ALy - Zone à urbaniser à court terme pour accueillir des activités économiques
 - A - Zone agricole
 - Ay - Secteur de la zone agricole à vocation d'activités économiques isolées
 - N - Zone naturelle et forestière
 - Nlg - Secteur de la zone naturelle à vocation de la pratique du golf

Prescriptions particulières

- Site à préserver pour des motifs d'ordre culturel, historique ou architectural (article L.151-19 du CU)
- Patrimoine bâti à protéger pour des motifs d'ordre culturel, historique ou architectural (article L.151-19 du CU)
- Réservoir de biodiversité à protéger (article L.151-23 du CU)
- Cours d'eau et ripisylves à préserver pour des motifs d'ordre écologique et paysager (article L.151-23 du CU)
- Zones humides inventoriées (article L.151-23 du CU)
- Alignement d'arbres et trame bocagère à préserver (article L.151-19 du CU)
- Secteur soumis à un aléa inondation (article R.151-34 1° du CU)
- Emplacement réservé (article L.151-41 du CU)
- Secteur comportant une Orientation d'Aménagement et de Programmation (articles L.151-6 et L.151-7 du CU)
- Bâtiment en zone A et N pouvant faire l'objet d'un changement de destination (article L.151-11 2° du CU)

Dispositions agricoles

- Bâtiment agricole générant un périmètre de réciprocité
- Périmètre de réciprocité



PLUi
Plan Local d'Urbanisme
intercommunal

Plan de secteur Ouest

3.1.3
**REGLEMENT
GRAPHIQUE**
Sainte-Marie - Planche Sud

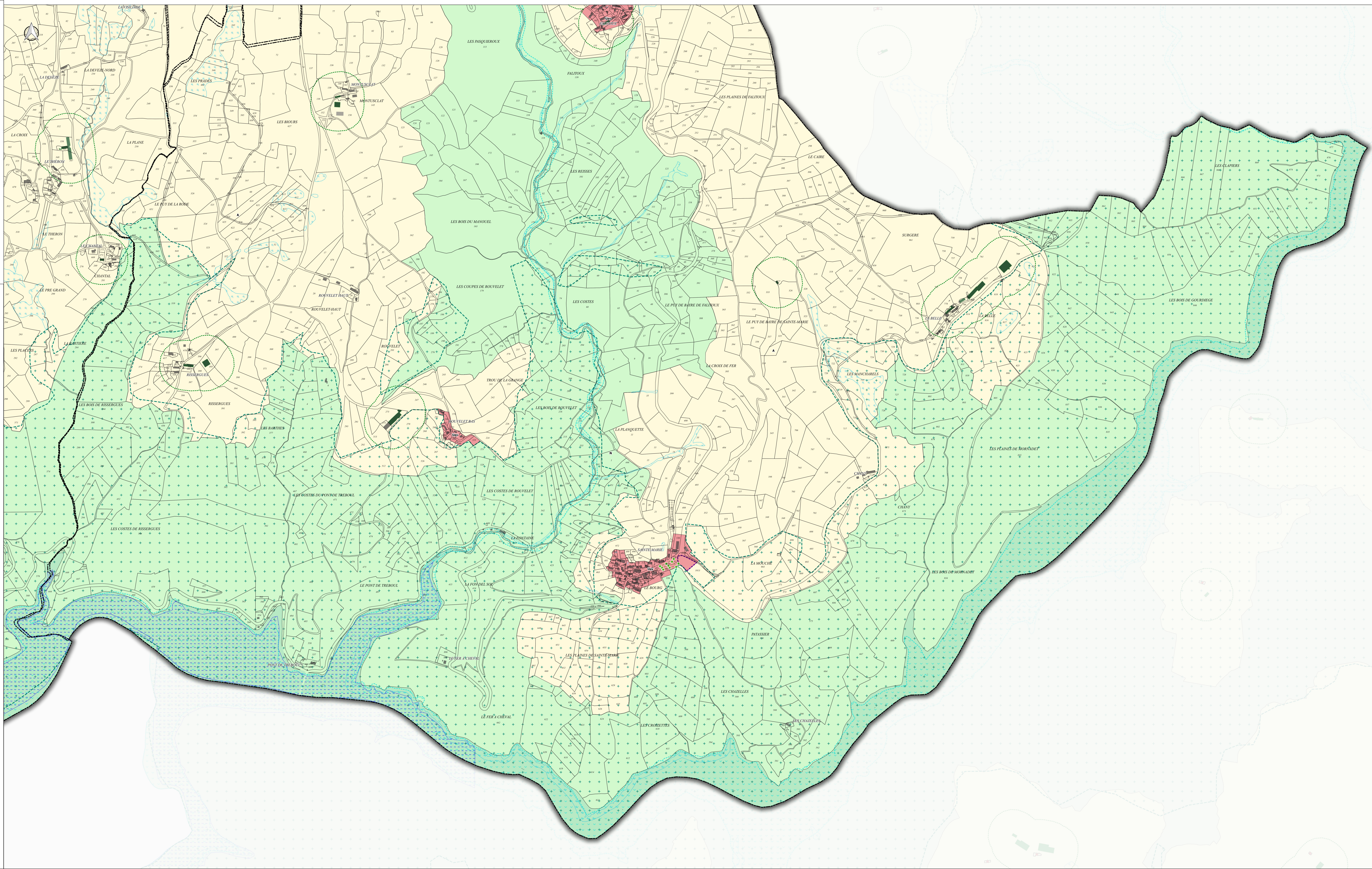
avril 2023
Echelle 1:4 000

PRESCRIPTION : Délibération du Conseil Communautaire du 07/12/2023 et du 09/02/2024
AUTEUR DU PROJET : Délibération du Conseil Communautaire du 07/12/2023
APPROBATION : Délibération du Conseil Communautaire du 07/12/2023

CAMPUS
CAMPUS DEVELOPPEMENT
CAMPUS COMMUNAUTAIRE
CAMPUS COMMUNAUTAIRE

CAHIER DE PRESCRIPTION
CAMPUS COMMUNAUTAIRE
CAMPUS COMMUNAUTAIRE

CAHIER DE PRESCRIPTION
CAMPUS COMMUNAUTAIRE
CAMPUS COMMUNAUTAIRE



LÉGENDE

Nota : Tous les zonages et dispositions suivantes ne concernent pas forcément toutes les communes

- Zonage réglementaire**
- Ub - Zone urbaine multifonctionnelle correspondant aux centres-bourgs historiques
 - Ud - Zone urbaine multifonctionnelle correspondant aux tissus bâtis hétérogènes
 - Uc - Zone urbaine à dominante d'habitat correspondant aux extensions en périphérie des bourgs et des villages
 - Uv - Zone urbaine à dominante de bâti traditionnel correspondant aux bourgs et aux villages
 - Ue - Zone urbaine à vocation d'équipements publics ou d'intérêt collectif
 - Ut - Zone urbaine à vocation d'activités touristiques et de loisirs
 - Uy - Zone urbaine à vocation d'activités économiques
 - 1A1c - Zone à urbaniser à court terme pour accueillir de l'habitat
 - 1A1y - Zone à urbaniser à court terme pour accueillir des activités économiques
 - A - Zone agricole
 - Ay - Secteur de la zone agricole à vocation d'activités économiques isolées
 - N - Zone naturelle et forestière
 - N1g - Secteur de la zone naturelle à vocation de la pratique du golf

Prescriptions particulières

- Site à préserver pour des motifs d'ordre culturel, historique ou architectural (article L.151-19 du CU)
- Patrimoine bâti à protéger pour des motifs d'ordre culturel, historique ou architectural (article L.151-19 du CU)
- Réservoir de biodiversité à protéger (article L.151-23 du CU)
- Cours d'eau et ripisylves à préserver pour des motifs d'ordre écologique et paysager (article L.151-23 du CU)
- Zones humides inventoriées (article L.151-23 du CU)
- Alignement d'arbres et trame bocagère à préserver (article L.151-19 du CU)
- Secteur soumis à un aléa inondation (article R.151-34 1° du CU)
- Emplacement réservé (article L.151-41 du CU)
- Secteur comportant une Orientation d'Aménagement et de Programmation (articles L.151-6 et L.151-7 du CU)
- Bâtiment en zone A et N pouvant faire l'objet d'un changement de destination (article L.151-11 2° du CU)

Dispositions agricoles

- Bâtiment agricole générant un périmètre de réciprocité
- Périmètre de réciprocité