

Saint-flour
COMMUNAUTÉ

PLUi
Plan Local d'Urbanisme
intercommunal

Plan de secteur Pôle urbain

3.1.4b

**PLAN DES RISQUES ET
CONSTRAINTES**
Roffiac - Planche Nord

Juillet 2024
Echelle 1:4 250

PRÉSCRIPTION : Délibération du Conseil Communautaire du 12/12/2013 et du 04/09/2018
ARRÊT : Délibération du Conseil Communautaire du 15/05/2023 et du 20/11/2023
APPROBATION : Délibération du Conseil Communautaire du 06/07/2024

CAMPUS
CAMPUS DÉVELOPPEMENT
CAMPUS ÉCARTÉ

LÉGENDE

- Contours communaux
- Zonage réglementaire du PLUi

Plan de Prévention des Risques Inondation du bassin versant de l'Andert

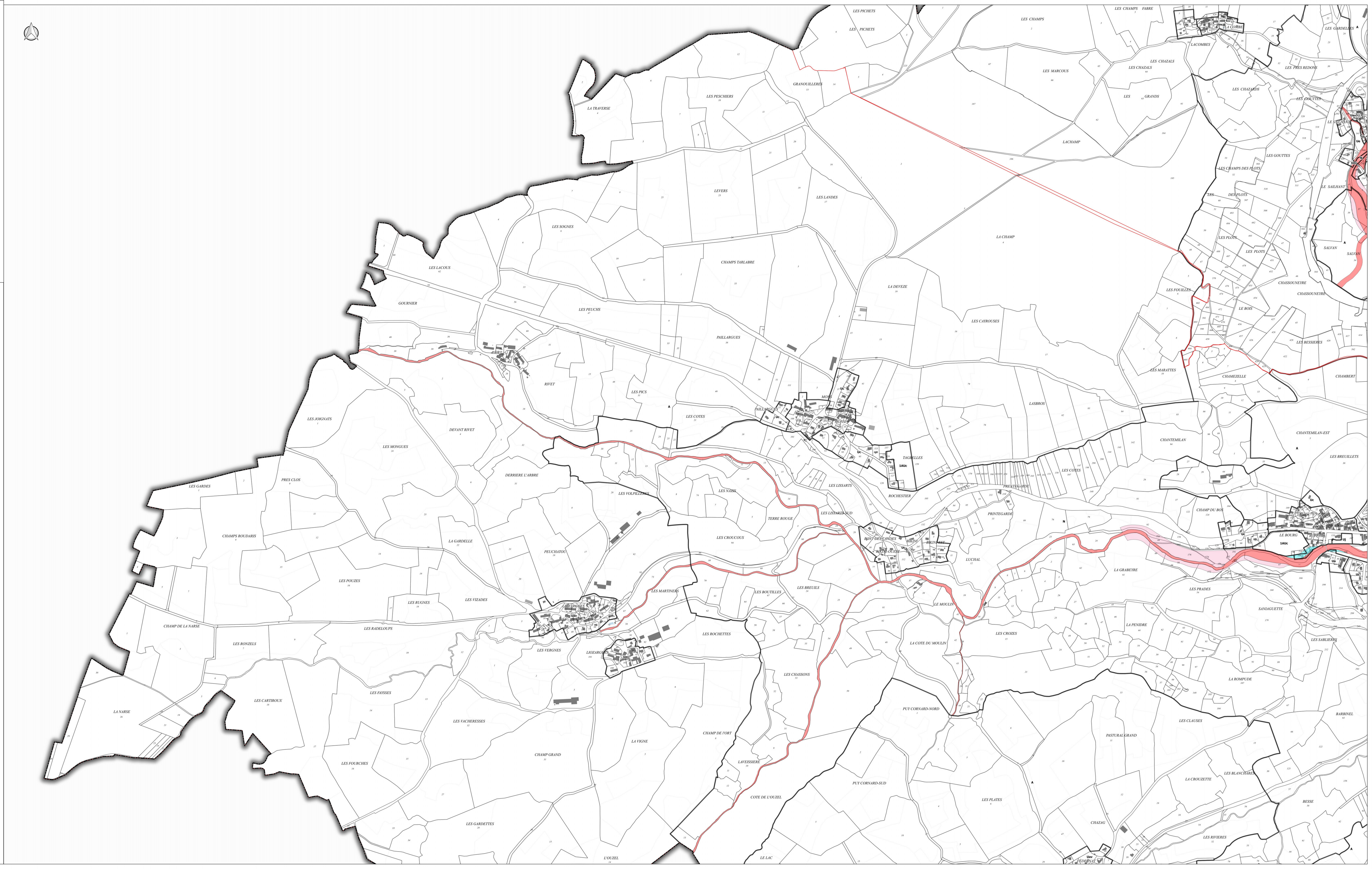
- Risque fort
- Risque moyen
- Champ d'expansion des crues

Plan de Prévention des Risques Mouvement de terrain de la commune de Saint-Flour

- Risque fort chute de blocs
- Risque fort glissement de terrain/érosion de berge
- Risque fort tout type de mouvements
- Risque moyen tout type de mouvements
- Risque faible tout type de mouvements

Zonage de présomption d'instabilité du terrain du bourg d'Ardat

- Présomption d'instabilité élevée
- Présomption d'instabilité moyen
- Présomption d'instabilité faible



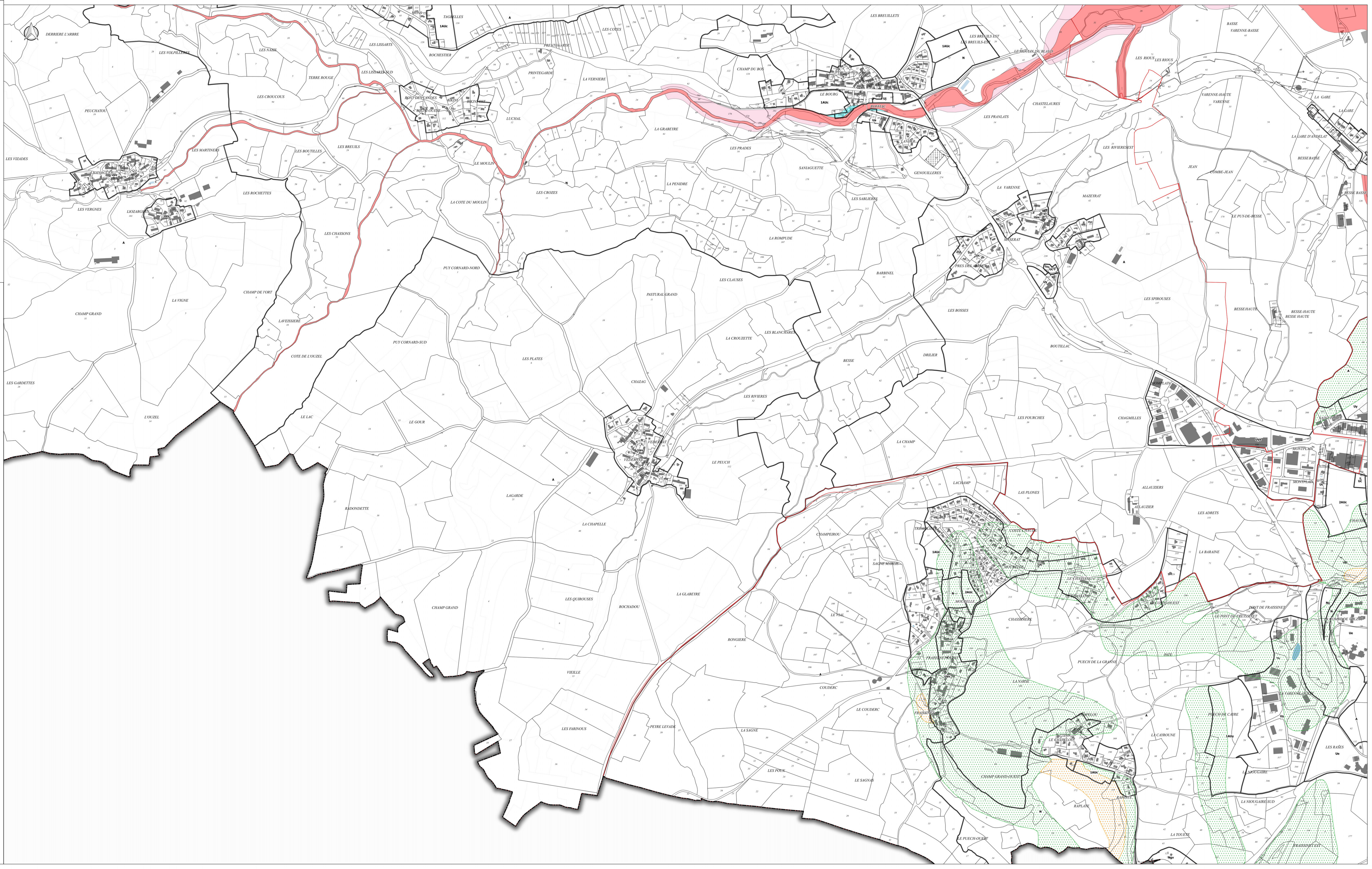
PLUi
Plan Local d'Urbanisme
intercommunal

3.1.4b
**PLAN DES RISQUES ET
CONTRAINTES**
Roffiac - Planche Sud

Juillet 2024
Echelle 1:4 250

PRESCRIPTION : Délibération du Conseil Communautaire du 12/12/2013 et du 09/09/2018
ARRET : Délibération du Conseil Communautaire du 15/05/2023 et du 20/11/2023
APPROBATION : Délibération du Conseil Communautaire du 06/07/2024

CAMPUS
CAMPUS DEVELOPPEMENT
CAMPUS FORMATION
CAMPUS INNOVATION



LÉGENDE

Contours communaux
Zonage réglementaire du PLU

Plan de Prévention des Risques Inondation du bassin versant de l'Andel
Risque fort
Risque moyen
Champ d'expansion des crues

Plan de Prévention des Risques Mouvement de terrain de la commune de Saint-Flour
Risque fort chute de blocs
Risque fort glissement de terrain/érosion de berge
Risque fort tout type de mouvements
Risque moyen tout type de mouvements
Risque faible tout type de mouvements

Zonage de présomption d'instabilité du terrain du bourg d'Andelat
Présomption d'instabilité élevée
Présomption d'instabilité moyen
Présomption d'instabilité faible

