

PLUi
Plan Local d'Urbanisme
intercommunal

Plan de secteur Pôle urbain

3.1.4b
**PLAN DES RISQUES ET
CONTRAINTES**
Saint-Flour - Planche
Centre-ville
Juillet 2024
Echelle 1:3 500

PRESCRIPTION : Délibération du Conseil Communautaire du 12/12/2013 et du 09/09/2018
ARRET : Délibération du Conseil Communautaire du 15/05/2023 et du 20/11/2023
APPROBATION : Délibération du Conseil Communautaire du 06/07/2024

CAMPUS Développement
CAMPUS DÉVELOPPEMENT
27 rue de la Poste
43000 SAINT-FLOUR
Tél : 04 71 53 14 48
Mail : developpement@campus43.fr

CAHIER D'ÉCRITURE
N° 1010
Tél : 04 71 53 14 48
Mail : cahier@campus43.fr

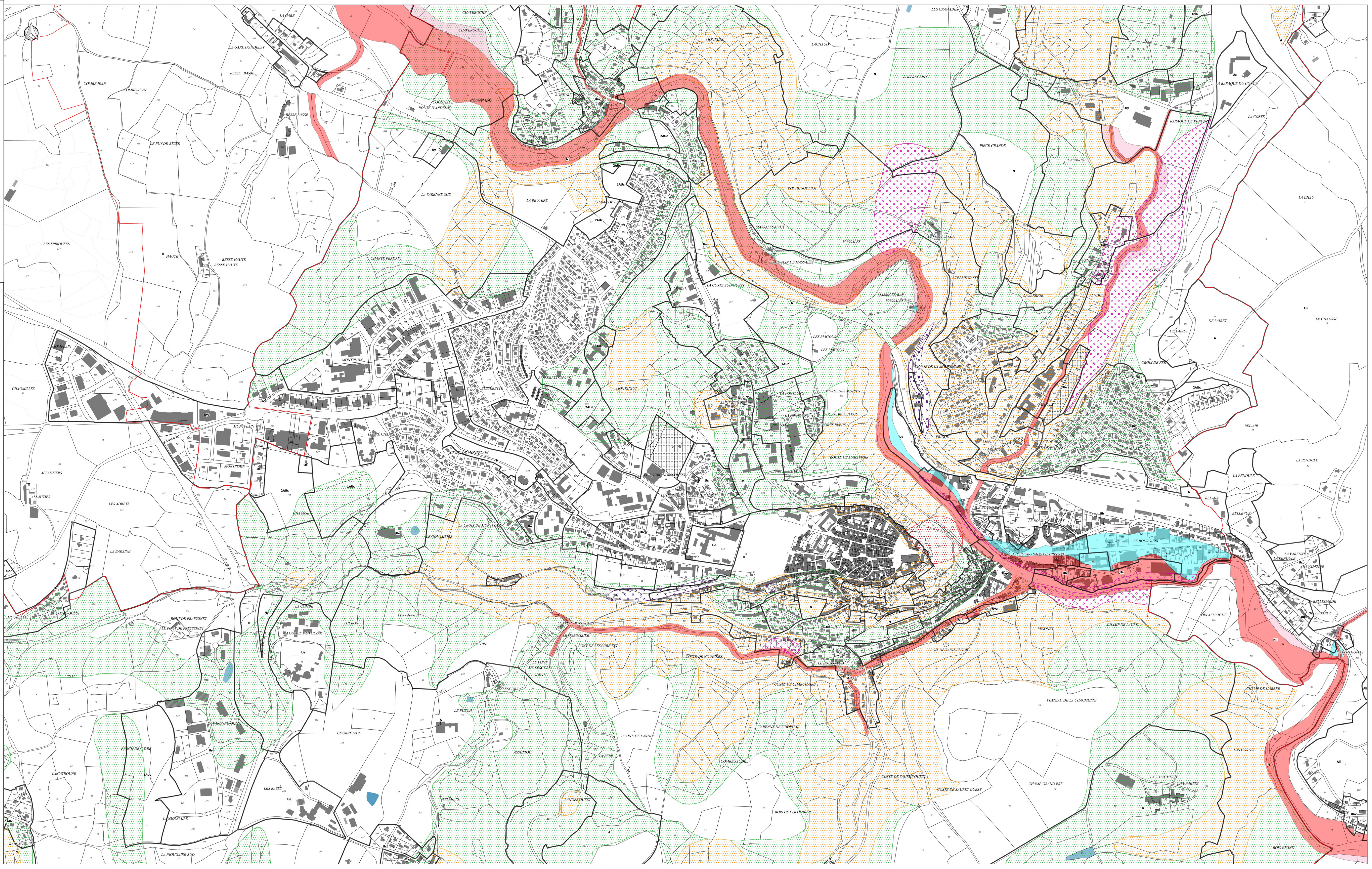
LÉGENDE

Contours communaux
Zonage réglementaire du PLU

Plan de Prévention des Risques Inondation du bassin versant de l'Andèze
Risque fort
Risque moyen
Champ d'expansion des crues

Plan de Prévention des Risques Mouvement de terrain de la commune de Saint-Flour
Risque fort chute de blocs
Risque fort glissement de terrain/érosion de berge
Risque fort tout type de mouvements
Risque moyen tout type de mouvements
Risque faible tout type de mouvements

Zonage de présomption d'instabilité du terrain du bourg d'Andelat
Présomption d'instabilité élevée
Présomption d'instabilité moyen
Présomption d'instabilité faible



PLUi
Plan Local d'Urbanisme
intercommunal

Plan de secteur Pôle urbain

3.1.4b

**PLAN DES RISQUES ET
CONTRAINTES**
Saint-Flour - Planche Nord

Juillet 2024
Echelle 1:5 500

PRESCRIPTION : Délibération du Conseil Communautaire du 12/12/2013 et du 09/09/2018
ARRET : Délibération du Conseil Communautaire du 15/05/2023 et du 20/11/2023
APPROBATION : Délibération Communautaire du 06/07/2024

CAMPUS
CAHORS-DEVELOPPEMENT
CAHORS-TERROIR
CAHORS-ESTRATÉGIE

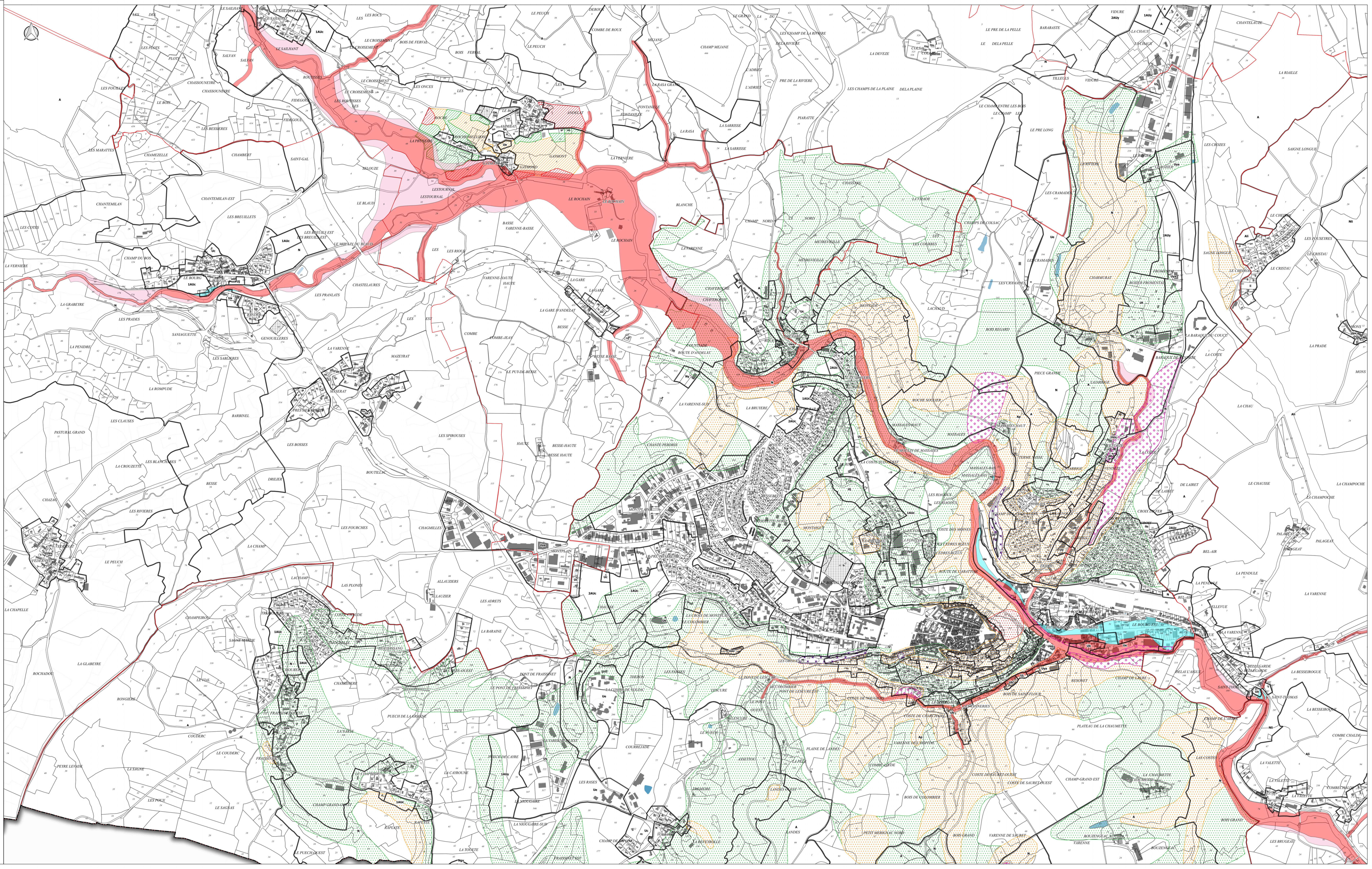
LÉGENDE

Contours communaux
Zonage réglementaire du PLUi

Plan de Prévention des Risques Inondation du bassin versant de l'Andel
Risque fort
Risque moyen
Champ d'expansion des crues

Plan de Prévention des Risques Mouvement de terrain de la commune de Saint-Flour
Risque fort chute de blocs
Risque fort glissement de terrain/érosion de berge
Risque fort tout type de mouvements
Risque moyen tout type de mouvements
Risque faible tout type de mouvements

Zonage de présomption d'instabilité du terrain du bourg d'Andelat
Présomption d'instabilité élevée
Présomption d'instabilité moyen
Présomption d'instabilité faible





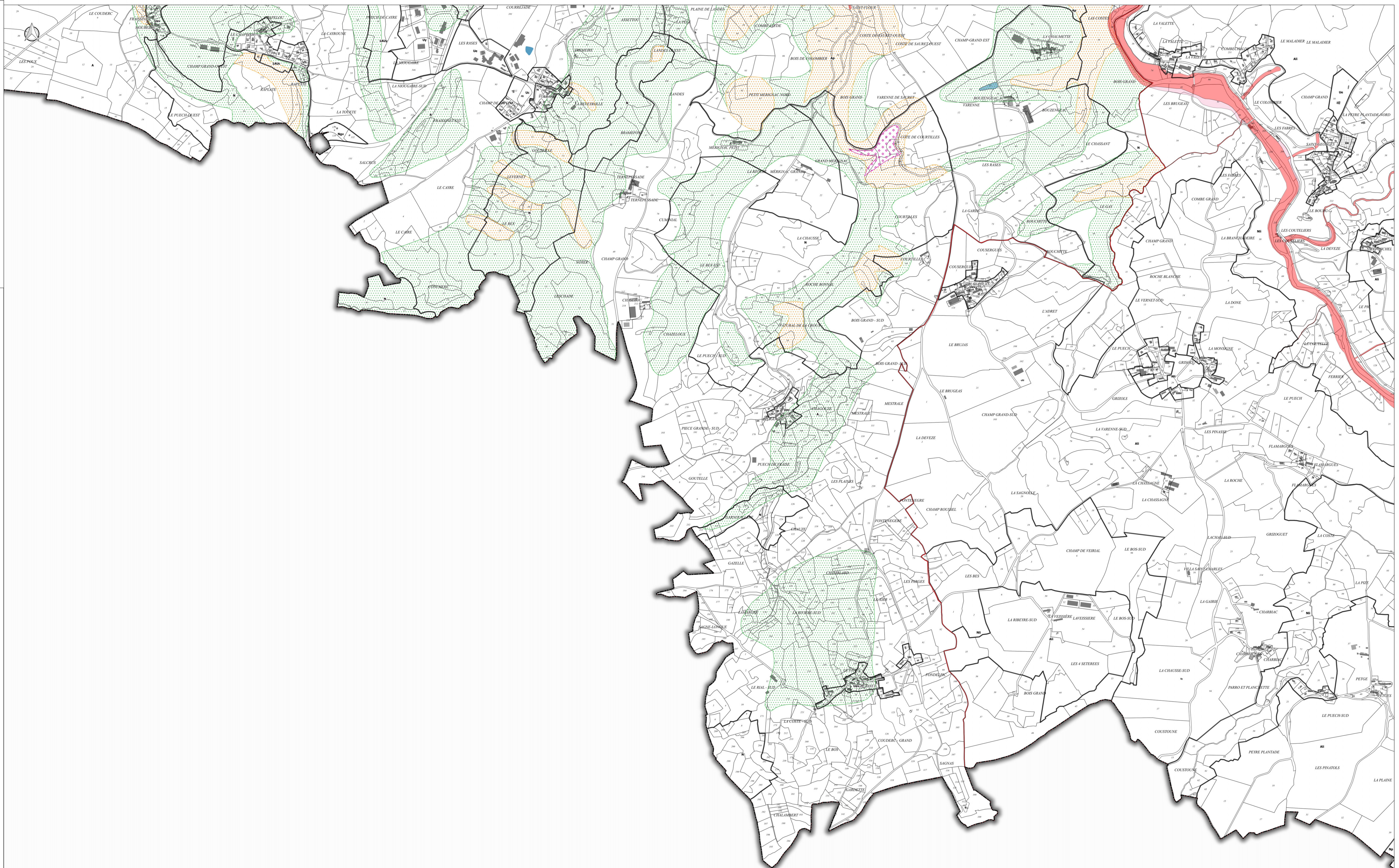
PLUi
Plan Local d'Urbanisme
intercommunal

3.1.4b
**PLAN DES RISQUES ET
CONTRAINTES**
Saint-Flour - Planche Sud






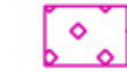



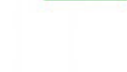



Juillet 2024
Echelle 1:5 500

PRÉSCRIPTION : Délibération du Conseil Communautaire du 12/12/2013 et du 09/10/2018
ARRÊT : Délibération du Conseil Communautaire du 15/05/2023 et du 20/11/2023
APPROBATION : Délibération du Conseil Communautaire du 06/07/2024

CAMPUS
CAMPUS DÉVELOPPEMENT
CAMPUS ÉCARTÉ



LÉGENDE

-  Contours communaux
 -  Zonage réglementaire du PLUi
- Plan de Prévention des Risques Inondation du bassin versant de l'Andèze**
-  Risque fort
 -  Risque moyen
 -  Champ d'expansion des crues
- Plan de Prévention des Risques Mouvement de terrain de la commune de Saint-Flour**
-  Risque fort chute de blocs
 -  Risque fort glissement de terrain/érosion de berge
 -  Risque fort tout type de mouvements
 -  Risque moyen tout type de mouvements
 -  Risque faible tout type de mouvements
- Zonage de présomption d'instabilité du terrain du bourg d'Andelat**
-  Présomption d'instabilité élevée
 -  Présomption d'instabilité moyen
 -  Présomption d'instabilité faible

