



**PLUi**  
Plan Local d'Urbanisme  
intercommunal

Plan de secteur Pôle urbain

**3.1.4b**  
**PLAN DES RISQUES ET  
CONTRAINTES**  
Saint-Georges - Planche  
Nord  
Juillet 2024  
Echelle 1:4 500

PRÉSCRIPTION : Délibération du Conseil Communautaire du 12/12/2013 et du 09/10/2018  
ARRÊT : Délibération du Conseil Communautaire du 15/05/2023 et du 20/11/2023  
APPROBATION : Délibération du Conseil Communautaire du 06/07/2024

CAMPUS  
CAMPUS DÉVELOPPEMENT  
CAMPUS ÉCARTÉ

**LÉGENDE**

- Contours communaux
- Zonage réglementaire du PLUi

**Plan de Prévention des Risques Inondation du bassin versant de l'Andelot**

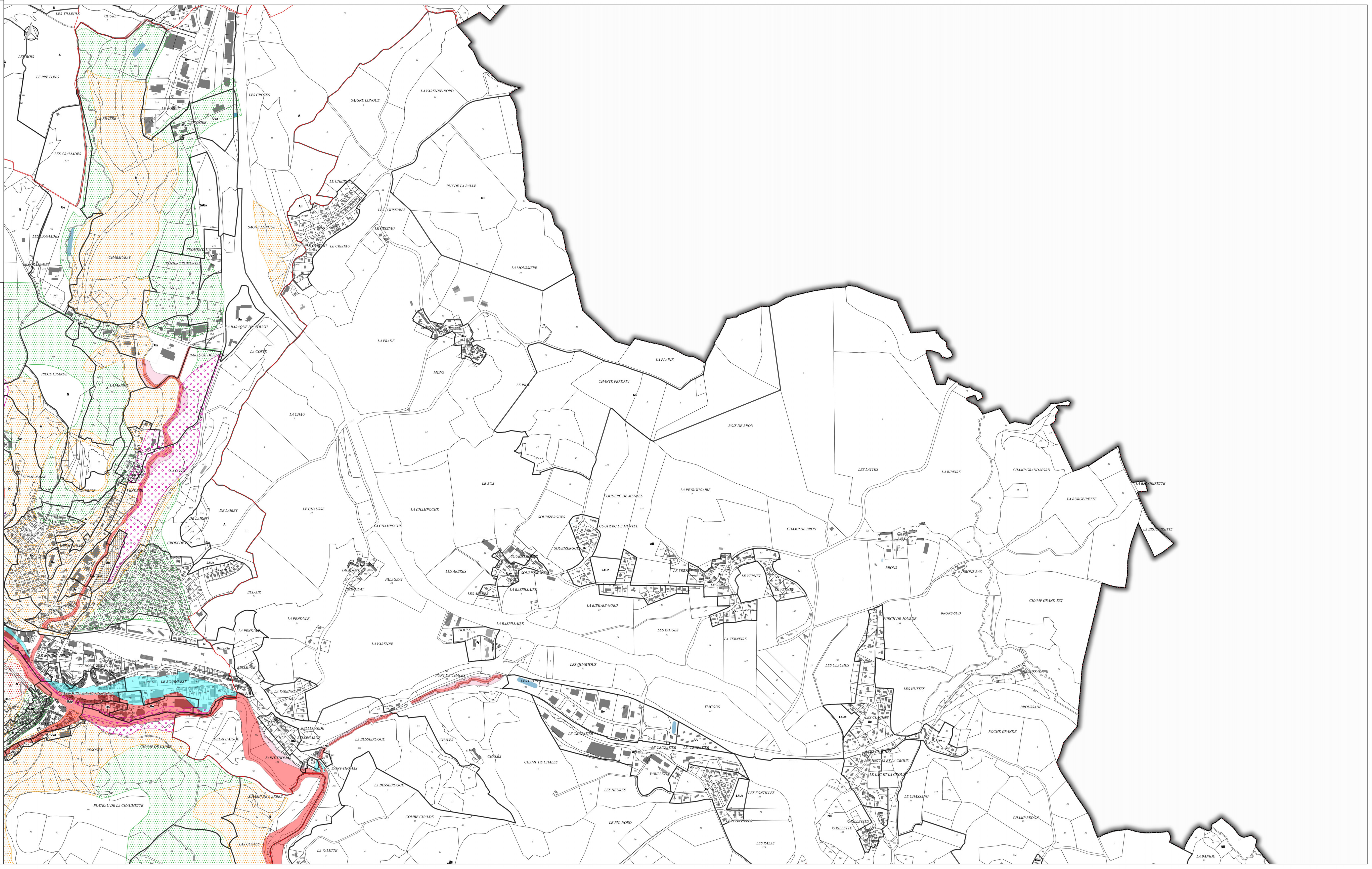
- Risque fort
- Risque moyen
- Champ d'expansion des crues

**Plan de Prévention des Risques Mouvement de terrain de la commune de Saint-Flour**

- Risque fort chute de blocs
- Risque fort glissement de terrain/érosion de berge
- Risque fort tout type de mouvements
- Risque moyen tout type de mouvements
- Risque faible tout type de mouvements

**Zonage de présomption d'instabilité du terrain du bourg d'Andelot**

- Présomption d'instabilité élevée
- Présomption d'instabilité moyenne
- Présomption d'instabilité faible



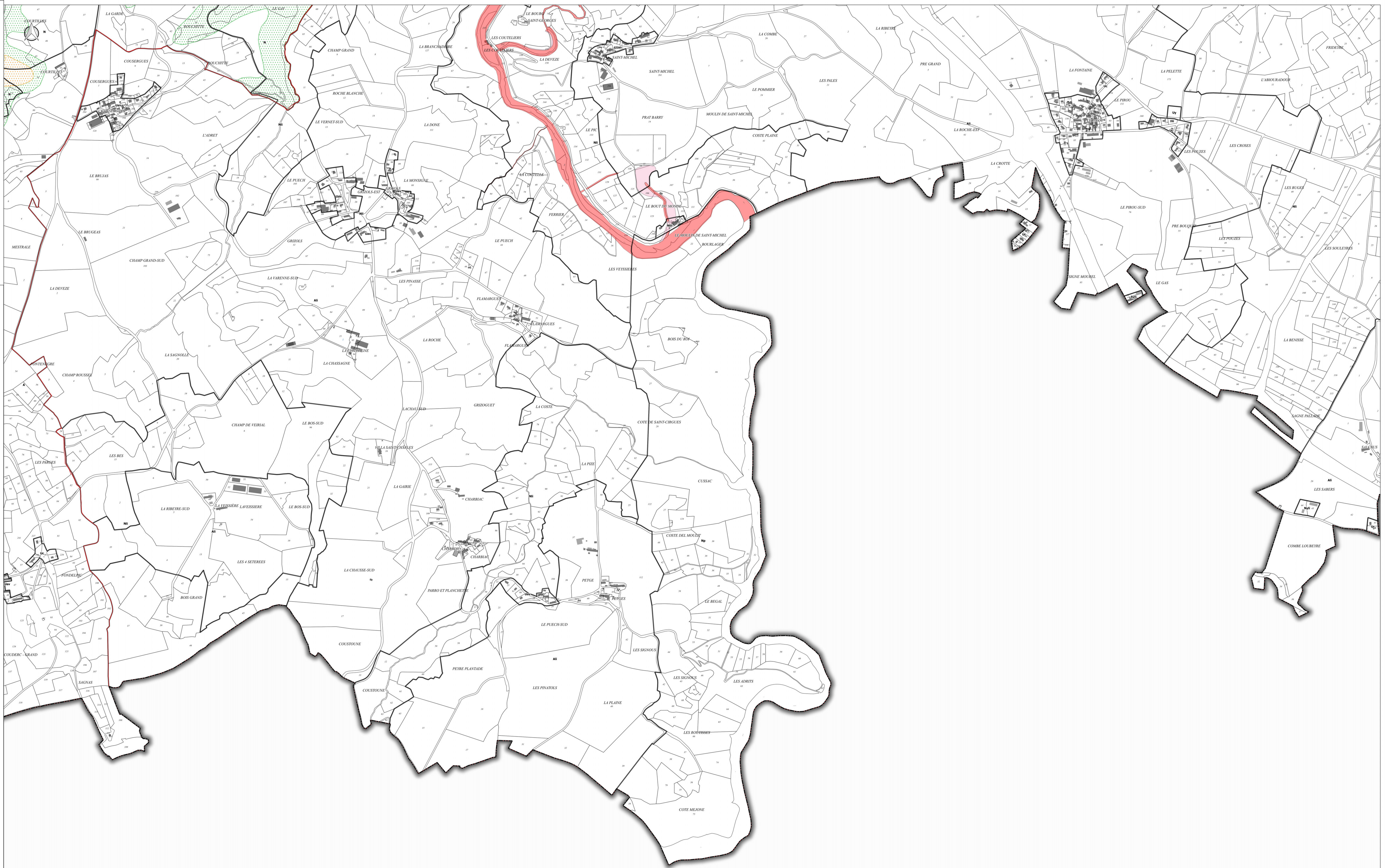


**PLUi**  
Plan Local d'Urbanisme  
intercommunal

**3.1.4b**  
**PLAN DES RISQUES ET  
CONSTRAINTES**  
Saint-Georges - Planche  
Sud-Ouest  
Juillet 2024  
Echelle 1:4 500

PRÉSCRIPTION : Délibération du Conseil Communautaire du 12/12/2013 et du 04/09/2018  
ARRÊT : Délibération du Conseil Communautaire du 15/05/2023 et du 20/11/2023  
APPROBATION : Délibération du Conseil Communautaire du 06/07/2024

CAMPUS  
CAMPUS DÉVELOPPEMENT  
CAMPUS ÉCARTÉ



**LÉGENDE**

- Contours communaux
- Zonage réglementaire du PLUi
  
- Plan de Prévention des Risques Inondation du bassin versant de l'Andelot**
- Risque fort
- Risque moyen
- Champ d'expansion des crues
  
- Plan de Prévention des Risques Mouvement de terrain de la commune de Saint-Flour**
- Risque fort chute de blocs
- Risque fort glissement de terrain/érosion de berge
- Risque fort tout type de mouvements
- Risque moyen tout type de mouvements
- Risque faible tout type de mouvements
  
- Zonage de présomption d'instabilité du terrain du bourg d'Andelot**
- Présomption d'instabilité élevée
- Présomption d'instabilité moyen
- Présomption d'instabilité faible

