

# RENDEZ-VOUS PATRIMOINE SAINT-FLOUR COMMUNAUTÉ



JANVIER ✻ JUIN 2025



VILLES  
& PAYS  
D'ART &  
D'HISTOIRE

## LES 20 ANS DU PAYS D'ART ET D'HISTOIRE

Le label Pays d'art et d'histoire est décerné en novembre 2004 et une convention est signée en juin 2005 avec le ministère de la Culture. Il a connu des étapes importantes en 20 ans d'existence. Initialement centré sur le bassin sanflorain, il a été étendu en 2019 à la Margeride, la Planèze et Neuvéglise-sur-Truyère. En 2022, l'inauguration de la Maison de l'habitat et du patrimoine à Saint-Flour, abritant le Centre d'Interprétation de l'Architecture et du Patrimoine (CIAP), représente un temps fort.



Une démarche d'extension du label est en cours sur la totalité des 53 communes du territoire intercommunal. Le Pays d'art et d'histoire est un outil pour les habitants, le jeune public et les visiteurs, afin de (re)découvrir, s'appropriier son patrimoine - un four à pain, une église, un paysage... - dans un objectif de conservation et de respect de celui-ci.



Pour célébrer ses 20 ans, le Pays d'art et d'histoire vous a concocté de nombreuses animations et expositions !

## LES 50 ANS DE L'ÉCOMUSÉE DE MARGERIDE



Il y a 50 ans, un groupe d'habitants soucieux de préserver et faire connaître le patrimoine local crée la « Maison du paysan ». Celle-ci deviendra par la suite l'Écomusée de Margeride, lieu culturel précurseur qui repose sur un élan participatif de la population. Dès 1984, l'Écomusée bénéficie du contrôle de l'État et obtient, de ce fait, le label « Musée de France » en 2002. En 2007, les élus du territoire décident de prendre le relais de l'association porteuse grâce à la Communauté de communes, pour assurer sa pérennité et son développement.



L'Écomusée de Margeride est un musée vivant, relié à son territoire, à ses habitants, à son histoire et aux enjeux actuels de développement durable. Chaque année, de nombreuses animations et conférences sont proposées sur les quatre sites valorisés. Le Jardin de Saint-Martin, la Ferme de Pierre-Allègre et l'École de Clémence-Fontille plongent les visiteurs dans le patrimoine naturel et culturel de la Margeride. L'Écomusée met aussi en valeur le viaduc de Garabit, grâce à des visites guidées et expositions.

Grâce à une exposition inédite, vous découvrirez comment l'Écomusée a su devenir un acteur culturel incontournable qui valorise la Margeride d'hier, d'aujourd'hui et de demain !



# LES RENDEZ-VOUS DU DIMANCHE

## UN VILLAGE À L'HONNEUR mon vialatge en patoès

Une visite en « version originale », sous la conduite de Cristian Omelhièr, murailler et linguiste.

**DIMANCHE 18 MAI À 15H**  
**LE VILLAGE DE FAVEROLLES**  
LO VIALATGE D'AS FABEIRÒLAS

Perché sur les gorges de la Truyère, ce village vous étonnera par la richesse de son patrimoine : ses paysages, son église dédiée à saint Martin, ses croix, ses fermes-bloc...

Rendez-vous devant l'église.  
**Gratuit.**  
Renseignements au 04 71 60 22 50.



Des rendez-vous entre les habitants et des professionnels de l'architecture (historiens, architectes, artisans) pour aborder les enjeux de transformation de nos cadres de vie contemporains.

**MARDI 14 JANVIER À 18H30**  
**LES PIERRES DU PAYS**

Plongez dans la géologie de l'est cantalien à la découverte de l'empreinte du volcan mais aussi des granites et des sédiments... Une longue histoire à explorer !

*Conférence par Étienne Barthélémy, géographe.*

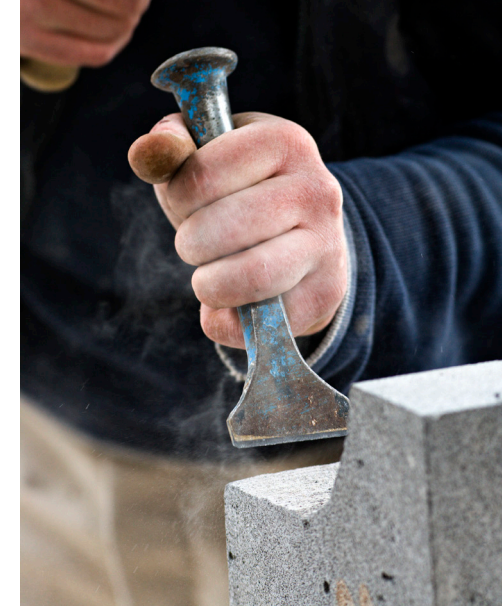
**Maison de l'habitat et du patrimoine, 17 bis place d'Armes, Saint-Flour.**  
**Gratuit.**  
Renseignements au 04 71 60 22 50.

**MARDI 4 FÉVRIER À 18H30**  
**PIERRE ET ARCHITECTURE**

Lorsque l'on parcourt le Cantal, on remarque la qualité des matériaux naturels qui ont fortement caractérisé une architecture de carapace minérale liée au volcanisme. La pierre et sa mise en œuvre ont joué un rôle déterminant dans l'homogénéité de l'architecture traditionnelle. Elle était principalement extraite du terroir local, car la population vivait en quasi autarcie. Mais qu'en est-il aujourd'hui avec l'arrivée de nouveaux matériaux et techniques ?

*Conférence par Émilie Bernard, architecte et directrice du CAUE (Conseil d'architecture, d'urbanisme et de l'environnement) du Cantal.*

**Maison de l'habitat et du patrimoine, 17 bis place d'Armes, Saint-Flour.**  
**Gratuit.**  
Renseignements au 04 71 60 22 50.



**MARDI 18 MARS À 18H30**  
**DES HOMMES ET DES PIERRES :  
LE MÉTIER DE LA TAILLE**

Le métier de tailleur de pierre perpétue un savoir-faire ancestral : choix des roches travaillées en fonction des utilisations, repérage des veines pour faciliter la découpe, manipulation d'outils spécifiques pour la technique traditionnelle... Mais on peut aussi s'interroger sur l'avenir du métier dans un monde en constante évolution. Cette conférence vous plongera dans l'univers fascinant des métiers de la taille de pierre, en retraçant l'évolution des outils de travail et des techniques utilisés hier et aujourd'hui.

*Conférence par Vincent Giordanengo, tailleur de pierre.*

**Maison de l'habitat et du patrimoine, 17 bis place d'Armes, Saint-Flour.**  
**Gratuit.**  
Renseignements au 04 71 60 22 50.



**MARDI 1<sup>ER</sup> AVRIL À 18H30**

### L'ART DU VITRAIL

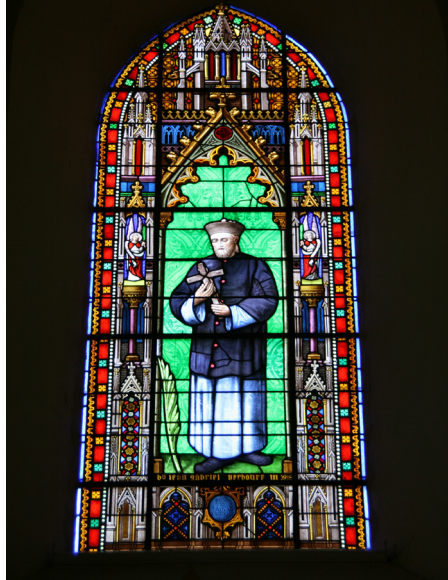
Dans le cadre des Journées Européennes de Métiers d'Art, nous vous invitons à une présentation historique du vitrail dans le Cantal, des plus anciens exemplaires (XV<sup>e</sup>-XVI<sup>e</sup> siècles) aux principaux verriers ayant œuvré au XIX<sup>e</sup> siècle, en insistant sur les particularités locales des vitraux.

*Conférence par Pierre Moulrier, professeur de philosophie, spécialiste du patrimoine, de l'histoire de l'art et de l'ethnographie du Cantal.*

**Maison de l'habitat et du patrimoine,  
17 bis place d'Armes, Saint-Flour.**

**Gratuit.**

**Renseignements au 04 71 60 22 50.**



### MARDI 27 MAI À 18H SAINT-FOUR, VILLE VOLCANIQUE

Apprenez-en plus à propos de la coulée de lave sur laquelle repose Saint-Flour ! Découvrez comment elle s'est formée, et les implications que cela peut avoir en termes de culture, de développement économique, de philosophie, dans un parcours qui passe évidemment au pied des orgues de basalte, mais aussi dans les rues de la ville haute.

*Visite guidée sous la conduite de Basile Jabvneau, guide-conférencier.  
Prévoir des chaussures de marche.*

**Rendez-vous au camping Les Orgues,  
17 avenue du Dr Mallet, Saint-Flour.**

**Gratuit.**

**Renseignements au 04 71 60 22 50.**



## 9<sup>E</sup> NUIT DE LA LECTURE

### « PATRIMOINES »

**SAMEDI 25 JANVIER À 17H  
AU CŒUR DES PATRIMOINES**

Les patrimoines sont des sources irremplaçables de vie et d'inspiration, léguées par nos aïeux à travers les coutumes, les traditions, les légendes, les édifices... Les « Amateurs de lecture à plein gosier » vous invitent à un voyage patrimonial...et matrimonial surprenant !

Textes choisis et lus par *Les Amis de la Cité du Vent*. Lecture suivie d'une dégustation de soupes en compagnie de Laurent Occelli, animateur culturel en botanique et auteur.

*En partenariat avec l'association Les Amis de la Cité du Vent et la librairie La Cité du Vent.*

**Maison de l'habitat et du patrimoine,  
17 bis place d'Armes, Saint-Flour.**

**Gratuit.**

**Renseignements au 04 71 20 96 58.**

## FÊTONS LA SAINT-VALENTIN

**VENDREDI 14 FÉVRIER À 18H30  
CHANTONS L'AMOUR**

Passion, coup de foudre, tendresse, affection, sentiments... Quand la chanson française rime avec romantisme. À l'occasion de la Saint-Valentin, venez écouter Laurent Occelli accompagné par des musiciens du Conservatoire de Saint-Flour Communauté.

**Librairie, La Cité du Vent, Saint-Flour.**

**Gratuit.**

**Renseignements au 04 71 20 96 58.**







## JOURNÉES EUROPÉENNES DES MÉTIERS D'ART

**SAMEDI 5 AVRIL ET DIMANCHE 6 AVRIL  
DE 10H À 18H  
TRAITS D'UNION**

Ce temps fort de la mise en valeur des métiers d'art est une invitation à découvrir la diversité et la richesse de savoir-faire d'exception présents sur notre territoire. En cœur de ville, la Halle aux Blés sera le lieu d'accueil de nombreux artisans d'art qui présenteront leurs créations autour de la thématique « Traits d'union ».

*Organisé par la Ville de Saint-Flour, en partenariat avec la Chambre des Métiers et de l'Artisanat du Cantal.*

**Halle aux Blés, Saint-Flour.**

**Gratuit.**

**Renseignements au 04 71 60 68 43 /  
evenementiel@saint-flour.fr**

**DIMANCHE 6 AVRIL À 15H  
COULEURS ET LUMIÈRES**

De la chapelle de la Pomarède, exceptionnellement ouverte pour l'occasion, à l'église de Turlande, en passant par le centre des Bruyères à la Devèze, (re)découvrez certains des chefs-d'œuvre de verre qu'abritent nos chapelles et églises cantaliennes. L'occasion d'en savoir plus sur de grands maîtres verriers (Georges Dettviller et Robert Tillier, la dynastie Mauméjean, Jean-Paul Agostini) qui ont œuvré partout en France et même à l'étranger !

*Circuit en voiture individuelle ou covoiturage. Visite guidée par Pascale Chappot, guide-conférencière.*

**Rendez-vous devant le centre spirituel de La Pomarède, Paulhenc.**

**Gratuit.**

**Renseignements au 04 71 60 22 50.**

## LE PRINTEMPS DES CIMETIÈRES

**SAMEDI 17 MAI À 15H**

**PRATIQUES FUNÉRAIRES À TRAVERS  
LES ÂGES**

Des dolmens, sépultures collectives au Néolithique, jusqu'aux cimetières « hygiénistes » du XIX<sup>e</sup> siècle, à l'écart des villages, en passant par les cimetières de l'époque médiévale, au plus près des églises, ce parcours met en lumière non seulement l'architecture de ces lieux de mémoire, mais aussi l'évolution des croyances et des traditions autour de la mort.

*Circuit en voiture individuelle au départ du cimetière de Coltines. Premier trajet en covoiturage vers le dolmen de Toul, puis retour et visite du cimetière de Coltines pour enfin partir vers le cimetière de Talizat.*

**Rendez-vous devant l'église de Coltines.**

**Gratuit.**

**Renseignements au 04 71 60 22 50.**

## RENDEZ-VOUS AUX JARDINS « JARDINS DE PIERRE – PIERRES DE JARDIN »

**DIMANCHE 1<sup>ER</sup> JUIN À 14H30  
SUR LES TRACES DES ANIMAUX DE MARGERIDE**

Partez en famille à la découverte des animaux de Margeride ! Les participants se transforment en enquêteurs pour identifier les habitants de la pinède, de la prairie, de la hêtraie-sapinière ou encore de la mare.

Le Jardin de Saint-Martin devient une scène à examiner au peigne fin.

Jeu de piste suivi d'un atelier moulage d'une empreinte. Les pisteurs en herbe repartent avec leur production.

**Jardin de Saint-Martin, Écomusée de Margeride,  
Ruynes-en-Margeride.**

**Gratuit.**

**Renseignements et inscription obligatoire au  
09 64 40 10 72.**

**SAMEDI 7 ET DIMANCHE 8 JUIN  
DE 14H À 18H**

**LE JARDIN DE CLÉMENCE  
EN FAMILLE**

Venez vous balader dans le jardin de Clémence, un havre de paix naturel planté d'espèces végétales anciennes d'une grande beauté où l'on chemine de massifs en potager, au gré de tableaux végétaux sans cesse renouvelés.

**Jardin de Clémence, Orceyrolles  
(commune d'Anglards-de-Saint-Flour).**

**Renseignements au 04 71 60 22 50.**

**Gratuit.**



**SAMEDI 7 ET DIMANCHE 8 JUIN  
DE 14H À 18H**

**PIERRE BRUTE, PIERRE TAILLÉE  
EN FAMILLE**

Rencontre avec Vincent Giordanengo, un artiste aux doigts d'or mais pas au cœur de pierre.

Dépositaire d'un savoir-faire ancestral et respectueux des traditions, ce tailleur de pierre n'en est pas moins ouvert aux dernières évolutions technologiques. Une belle occasion de vous initier à la taille de pierre sous sa houlette !

**Jardin de Clémence, Orceyrolles  
(commune d'Anglards-de-Saint-Flour).**

**Renseignements au 04 71 60 22 50.**

**Gratuit.**



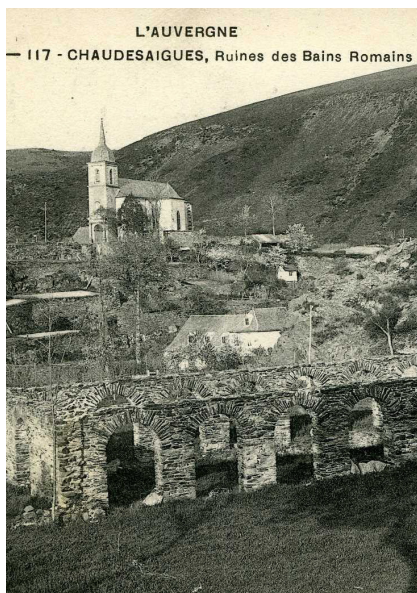


## JOURNÉES EUROPÉENNES DE L'ARCHÉOLOGIE

**DIMANCHE 15 JUIN À 15H**  
**DES THERMES ROMAINS À CHAUDES-AIGUES ?**

Nous vous proposons d'enquêter sur une mystérieuse question : y a-t-il eu des thermes romains à Chaudes-Aigues ? Venez arpenter le village en compagnie de Pascale Chappot, guide-conférencière, à la recherche d'indices et tentez de résoudre cette énigme !

**Rendez-vous devant la source du Par,  
Chaudes-Aigues.**  
**Renseignements au 04 71 23 52 75.**  
**Gratuit.**



## C'EST TOUT NATUREL

**SAMEDI 8 MARS À 14H**  
**ATELIER TAILLE DES ARBRES FRUITIERS**

Le mois de mars est là ! Le rendez-vous est donné à tous ceux qui sont intéressés par la taille des arbres fruitiers. Au programme de cette journée : présentation des différentes techniques de taille par l'association *Les Croqueurs de Pommes du Cantal*, puis temps d'échanges et de recommandations avant la mise en pratique sur le terrain. Des conseils comme le soin des arbres compléteront cet après-midi autour d'une petite collation.

**Chez Ghyslaine et Luc Bony, Trailus, (commune de Ruynes-en-Margeride).**  
**Renseignements au 09 64 40 10 72.**  
**Entrée 5€ / adulte.**  
**Gratuit pour les enfants, les adhérents à l'association Les Croqueurs de Pommes et les abonnés.**

**DIMANCHE 13 AVRIL À 14H**  
**ATELIER GREFFE DES ARBRES FRUITIERS**

Comme chaque année, la pépinière du Jardin de Saint-Martin est à l'honneur pour l'atelier greffe. Démonstrations des différents types de greffes par les membres de l'association *Les Croqueurs de Pommes du Cantal* et Yves Rouzaire, jardinier à l'Écomusée. Plusieurs greffons identifiés de variétés d'altitude seront à votre disposition.

**Jardin de Saint-Martin, Écomusée de Margeride, Ruynes-en-Margeride.**  
**Renseignements au 09 64 40 10 72.**  
**Entrée 5 € / adulte.**  
**Gratuit pour les enfants, les adhérents à l'association Les Croqueurs de Pommes et les abonnés.**



**LUNDI 21 AVRIL À 14H30**  
**PÂQUES AU JARDIN !**  
**EN FAMILLE**

Venez partager ce moment en famille à l'Écomusée de la Margeride où tout un programme vous attend. Pour les plus jeunes (3-6 ans), une chasse aux œufs colorés sera proposée tandis que les plus grands (7-13 ans) participeront à un Escape Game en plein air. Tout le monde repartira les poches remplies de bons chocolats.

**Jardin de Saint-Martin, Écomusée de Margeride, Ruynes-en-Margeride.**  
**Renseignements au 09 64 40 10 72.**  
**Tarif : 2 € / enfant / Gratuit pour les parents et les abonnés.**



## “LA MARGERIDE VUE PAR VOUS” RENCONTRES – ÉCHANGES

### VENREDI 28 MARS À 18H LA MARGERIDE, BERCEAU DE LA PSYCHOTHÉRAPIE INSTITUTIONNELLE

Mireille Gauzy, ancienne éducatrice et membre de l'association culturelle *François Tosquelles* vous raconte l'histoire fascinante de l'hôpital de Saint-Alban-sur-Limagnole qui connut une renommée internationale au XX<sup>e</sup> siècle.

Avec l'arrivée du docteur François Tosquelles en 1940, psychiatre catalan et réfugié politique, mais aussi d'autres personnalités « hors normes » telles que Lucien Bonnafé, c'est une approche innovante de la psychiatrie qui se développe au cœur de la Margeride.

Plongez dans cette histoire extraordinaire où se mêlent sciences, arts et résistance...

Salle polyvalente « La Ferme », Ruynes-en-Margeride.

Renseignements au 09 64 40 10 72.

Entrée 5 € / adulte.

Gratuit pour les abonnés.

### VENREDI 4 AVRIL À 18H PROJECTION DU FILM-DOCUMENTAIRE « ENFANCE DE MARGERIDE » DE PHILIPPE BONNIN ET BERTRAND DESORMEAUX, 1970, 35 MN.

Dans les années 1970, Philippe Bonnin, anthropologue et directeur de recherches émérite au CNRS, séjourne au cœur d'un petit village de Margeride aux côtés d'un autre ethnologue et spécialiste du monde rural reconnu : Martin de la Soudière. À cette occasion, ils réalisent avec Bertrand Desormeaux un film en Super 8 sur la vie quotidienne des enfants de Margeride. Ce document ethnographique met en lumière l'enfance à travers les loisirs de ces jeunes margeridiens.

Salle des fêtes de Pratlong, Chaliers.

Renseignements au 09 64 40 10 72.

Entrée 5 € / adulte.

Gratuit pour les abonnés.



### VENREDI 23 MAI À 18H SOUVENIRS D'ÉCOLES

Pendant plus de 150 ans, l'école de Clémence-Fontille a accueilli les petits écoliers du hameau de Signalauze et ceux des villages alentours.

Jacques Bienvenu, instituteur au sein de cette école rurale, fermera pour la dernière fois la porte en 1983 alors qu'il ne reste plus que quatre élèves. Une page se tourne mais les souvenirs restent et les anecdotes ne manquent pas à l'appel...

Assis sur les bancs de l'école d'autrefois, Jacques Bienvenu vous livre ses plus beaux souvenirs d'instituteurs dans ce lieu authentique et chargé d'histoire(s).

École de Signalauze, Écomusée de Margeride, Ruynes-en-Margeride.

Renseignements au 09 64 40 10 72.

Entrée 5 € / adulte.

Gratuit pour les abonnés.

### VENREDI 20 JUIN À 18H LA VIE EN VERS : SOIRÉE POÉTIQUE

Alain Missonnier, agriculteur et homme de mots, édite et publie en 2016 son premier recueil de poésie intitulé « La vie en vers ». Composé de 72 poèmes inspirés de rencontres, de faits de société, évoquant parfois l'agriculture des années 50 mais aussi le monde agricole d'aujourd'hui, ce recueil balaye ainsi différents sujets des plus sérieux au plus légers.

L'Ecomusée de Margeride vous propose une soirée lecture, animée par Alain Missonnier lui-même, placée sous le signe de la convivialité et de la poésie.

École du patrimoine, Montchamp.

Renseignements au 09 64 40 10 72.

Entrée 5 € / adulte.

Gratuit pour les abonnés.



## SAINT-FLOUR, DE FOND EN COMBLE

### EN MAI, SAMEDI 24 À 15H LA CHAPELLE DU CALVAIRE

Partez à la découverte de la chapelle du calvaire, à l'histoire insolite. Surplombant la ville de Saint-Flour, cet endroit méconnu est doté d'un magnifique point de vue...

RDV au pied de la chapelle du calvaire, muni de votre billet à acheter au préalable à l'Office du Tourisme.

Possibilité de stationner devant le cimetière.

Renseignements et réservation conseillée au 04 71 60 22 50.

Sous réserve de conditions météo favorables.

Tarif : 5€, tarif réduit (enfant - 12 ans, étudiant, chômeur) 3€. Gratuit pour les - de 6 ans.



**EN JUIN, SAMEDI 21 À 14H30**  
**LAISSÉ-VOUS CONTER LA CITÉ HISTORIQUE**

Explorez cette cité millénaire, à la fois place forte militaire imprenable et ancienne capitale religieuse de la Haute Auvergne, en compagnie d'un guide qui vous dévoilera les « clés » pour comprendre sa riche histoire. Ruelles au caractère médiéval, remparts et portes fortifiées, cathédrale gothique Saint-Pierre, maison consulaire à l'exceptionnelle façade renaissance, Halle aux Bleds... vous livreront leurs secrets.

**Au départ de l'Office de tourisme, place d'Armes.**

**Renseignements et réservation conseillée**  
**au 04 71 60 22 50.**

**Tarif : 5€, tarif réduit (enfant - 12 ans, étudiant, chômeur) 3€. Gratuit pour les - de 6 ans.**

**EN JUIN, SAMEDIS 14 ET 28 À 14H30**  
**LAISSÉ-VOUS CONTER LES REMPARTS**

À Saint-Flour, les hommes du Moyen Âge ont poursuivi le travail des volcans pour faire de la ville un bastion redoutable, souvent assiégé mais jamais conquis. Partez à l'assaut de l'ancienne place forte et remontez le temps pour revivre le chaos de la guerre de Cent Ans et des guerres de religion ! Avec la pacification progressive du royaume et l'agrandissement de la ville, les remparts ont été démantelés mais votre guide aiguïsera votre regard et vous permettra de repérer les vestiges encore visibles de cette trépidante histoire.

**Au départ de l'Office de tourisme, place d'Armes.**

**Prévoir des chaussures adaptées.**

**Renseignements et réservation recommandée**  
**au 04 71 60 22 50.**

**Tarif : 5€, tarif réduit (enfant - 12 ans, étudiant, chômeur) 3€. Gratuit pour les - de 6 ans.**



**DU 1<sup>ER</sup> JANVIER AU 30 JUIN**  
**LUMIÈRE SUR LE VITRAIL**  
**XX<sup>E</sup> ET XXI<sup>E</sup> SIÈCLES**

Depuis près de neuf siècles, les maîtres verriers perfectionnent cet artisanat. Armés de baguettes de plomb et d'un arsenal de verres de toutes les couleurs, ces faiseurs de lumière ont su assembler ces fragiles éléments afin de créer une multitude de représentations, d'abord religieuses. Les vitraux contemporains perpétuent cette technique en la mettant au service d'un langage graphique moderne. Grâce aux photographies de Pierre Soissons, nous vous proposons de découvrir les vitraux des XX<sup>e</sup> et XXI<sup>e</sup> siècles de nos édifices culturels.

Ils vous baigneront immédiatement dans une rivière de lumière...

*Un circuit à la découverte des vitraux présentés dans l'exposition vous est proposé.*

**Déambulatoire de la Cathédrale, Saint-Flour.**

**Tous les jours de 8h à 19h. Entrée libre.**

**Renseignements au 04 71 60 22 50.**

**DU 2 MAI AU 29 JUIN**  
**TIRAILLEURS D'AFRIQUE - DES MASSACRES DE**  
**MAI-JUIN 1940 À LA LIBÉRATION DE 1944-1945 :**  
**HISTOIRE CROISÉE ET MÉMOIRE COMMUNE**

Cette exposition s'inscrit dans la dynamique de reconnaissance et rappelle le souvenir de ceux qui se sont illustrés pour servir la France, en lien avec son histoire coloniale, mais aussi celles des normes et des représentations, voire des stéréotypes. Elle permet d'aborder de nombreux thèmes comme ceux de l'engagement, des résistances, notamment face au racisme, de la transmission des mémoires et du souvenir.

*Une exposition prêtée par l'Office National des Anciens Combattants et Victimes de Guerre (ONACVG) du Cantal.*

**Salle des fêtes de Clavières.**

**Gratuit.**

**Lundi : 9h-12h/14h-16h**

**Mercredi, jeudi, vendredi : 9h-12h**

**Samedi : 9h-12h / 14h-18h Dimanche : 14h-18h**

**Renseignements au 04 71 60 22 50.**

**DU 15 JUIN AU 21 SEPTEMBRE**  
**L'ÉCOMUSÉE DE MARGERIDE :**  
**TOUTE UNE HISTOIRE !**

Au début des années 70, se constitue à Loubaresse un groupe d'habitants soucieux de préserver et faire connaître le patrimoine culturel local. La volonté d'agir se concrétise par la création de la « Maison du Paysan », un lieu de présentation muséologique « différent ». C'est le début d'une grande aventure qui engendrera la création de l'Écomusée de Margeride. Replongez dans l'histoire de ce lieu emblématique et découvrez comment celui-ci s'adapte et répond aux enjeux contemporains.

**Ferme de Pierre-Allègre, Écomusée de Margeride, Loubaresse (commune de Val d'Arcomie).**

**Renseignements au 09 64 40 10 72.**

**Gratuit.**



Tirailleurs sénégalais en 1917 © Min. de la Culture Méd. du Pat. Dist RMN Paul Castelneau





**DU 13 JUIN AU 16 NOVEMBRE  
INSTANTS DE VIE**



À l'occasion de ses 20 ans, le Pays d'art et d'histoire vous propose une exposition photographique retraçant des moments de vie d'autrefois.

Les photographies présentées capturent des scènes du quotidien : des enfants en plein jeu, des artisans au travail, des familles rassemblées devant leur maison, des paysans dans leurs champs... Chaque image est une fenêtre ouverte sur le passé et célèbre des moments ordinaires qui ont façonné des vies entières.

Ces instants, désormais figés en noir et blanc, interrogent notre rapport au temps et à la mémoire à travers le prisme d'un art qui immortalise l'éphémère.

**Face aux allées Georges-Pompidou, Saint-Flour.  
Sur les grilles de la Présentation - Notre-Dame.  
Renseignements au 04 71 60 22 50.  
Gratuit.**

### **Saint-Flour Communauté, Pays d'art et d'histoire**

Maison de l'habitat et du patrimoine  
17 bis place d'Armes  
15100 Saint-Flour  
06 02 01 32 79  
contact@saintflourco.fr  
[www.saint-flour-communaute.fr](http://www.saint-flour-communaute.fr)

### **Saint-Flour Communauté, Écomusée de Margeride**

Le bourg - bâtiment administratif  
15320 Ruynes-en-Margeride  
09 64 40 10 72 / 07 79 55 57 39  
ecomusee-margeride@wanadoo.fr  
[www.saint-flour-communaute.fr](http://www.saint-flour-communaute.fr)

### **Office de tourisme des Pays de Saint-Flour**

17 bis place d'Armes  
15100 Saint-Flour  
04 71 60 22 50  
info@pays-saint-flour.fr  
[www.pays-saint-flour.fr](http://www.pays-saint-flour.fr)



Conception et réalisation : d'après Des Signes - Saint-Flour Communauté  
Crédits photos : Office de tourisme des Pays de Saint-Flour - Écomusée de Margeride - Pays d'art et d'histoire -  
Service Environnement Saint-Flour Communauté - Service événementiel de la Ville de Saint-Flour.

P. Soissons - A. Frich - J. Tessier - H. Vidal - CAUE Cantal - B. Alazard - V. Giordanengo .  
Archives municipales de Saint-Flour - Archives départementales du Cantal - Collection L. Combes.